



Universität Zürich Statistik der Abschlüsse und Habilitationen 2003

Fakultät	Abschlüsse			Erstabschlüsse			Doktorate			Lehrerabschlüsse			Habilitationen			
	2002	2003	Veränderung	2002	2003	Veränderung	2002	2003	Veränderung	2002	2003	Veränderung	2002 M	2002 F	2003 M	2003 F
Theologische Fakultät	22	29	31.8%	14	25	78.6%	8	4	-				0	1	0	0
Rechtswissenschaftliche Fakultät	366	356	-2.7%	287	306	6.6%	79	50	-36.7%				3	2	0	2
Wirtschaftswissenschaftliche Fakultät	250	298	19.2%	230	258	12.2%	13	29	123.1%	7	11	-	2	0	0	0
Medizinische Fakultät	522	520	-0.4%	231	260	12.6%	291	260	-10.7%				48	6	44	3
Vetsuisse-Fakultät	104	104	0.0%	60	43	-28.3%	44	61	38.6%				6	0	4	2
Philosophische Fakultät	860	938	9.1%	588	644	9.5%	110	101	-8.2%	162	193	19.1%	14	7	6	6
Mathematisch-naturwiss. Fakultät	337	348	3.3%	154	140	-9.1%	98	117	19.4%	85	91	7.1%	4	0	5	2
Total Universität	2 461	2 593	5.4%	1 564	1 676	7.2%	643	622	-3.3%	254	295	16.1%	77	16	59	15

Definitionen

Total Abschlüsse: Summe Erstabschlüsse, Doktorate und Lehrerabschlüsse

Erstabschluss: Lizenziat (inkl. Konkordat in der Theologischen Fakultät), Diplom, Eidgenössische Fachprüfung (inkl. Fakultätsprüfung) in der Medizinischen und der Vetsuisse-Fakultät

Lehrerabschluss: Sekundarlehrer, Fachlehrer, Höheres Lehramt Mittelschulen und Höheres Lehramt Berufsschulen. Details zu den Lehrerabschlüssen finden Sie auf dem unten aufgeführten Web-Link.

Hinweis

Ein Strich anstelle einer Prozentangabe bedeutet, dass eine Angabe nicht möglich oder sinnvoll ist, weil ein Basiswert (absolut) kleiner als 10 ist.

Page intentionally left blank.

Abschlüsse 1.1.2003 - 31.12.2003	Abschlüsse (ohne Lehrer)			Erstabschluss			davon Frauen			Doktorate			davon Frauen		
	Fach / Fakultät	2002	2003	Veränderung	2002	2003	Veränderung	2002	2003	Veränderung	2002	2003	Veränderung	2002	2003
Theologie	21	27	28.6%	13	23	76.9%	7	13	-	8	4	-	4	0	-
Religionswissenschaft	1	2	-	1	2	-	1	1	-	0	0	-	0	0	-
Theologische Fakultät	22	29	31.8%	14	25	78.6%	8	14	-	8	4	-	4	0	-
Rechtswissenschaft	366	356	-2.7%	287	306	6.6%	147	128	-12.9%	79	50	-36.7%	22	17	-22.7%
Rechtswissenschaftliche Fakultät	366	356	-2.7%	287	306	6.6%	147	128	-12.9%	79	50	-36.7%	22	17	-22.7%
Betriebswirtschaftslehre	185	202	9.2%	178	185	3.9%	44	62	40.9%	7	17	-	5	2	-
Volkswirtschaftslehre	26	27	3.8%	22	22	0.0%	7	1	-	4	5	-	0	0	-
Finance	0	3	-	0	2	-	0	1	-	0	1	-	0	0	-
Wirtschaftsinformatik	32	55	71.9%	30	49	63.3%	2	4	-	2	6	-	0	3	-
Wirtschaftswissenschaftliche Fakultät	243	287	18.1%	230	258	12.2%	53	68	28.3%	13	29	123.1%	5	5	-
Humanmedizin	461	454	-1.5%	197	221	12.2%	96	109	13.5%	264	233	-11.7%	125	110	-12.0%
Zahnmedizin	61	66	8.2%	34	39	14.7%	13	19	46.2%	27	27	0.0%	9	8	-
Medizinische Fakultät	522	520	-0.4%	231	260	12.6%	109	128	17.4%	291	260	-10.7%	134	118	-11.9%
Veterinärmedizin	104	104	0.0%	60	43	-28.3%	41	33	-19.5%	44	61	38.6%	31	40	29.0%
Vetsuisse-Fakultät	104	104	0.0%	60	43	-28.3%	41	33	-19.5%	44	61	38.6%	31	40	29.0%
Philosophie	16	15	-6.3%	12	12	0.0%	6	0	-	4	3	-	1	0	-
Psychologie	136	140	2.9%	134	139	3.7%	100	109	9.0%	2	1	-	2	1	-
Allgemeine Psychologie	1	2	-							1	2	-	1	0	-
Sozialpsychologie	2	8	-							2	8	-	1	6	-
Angewandte Psychologie	8	6	-							8	6	-	4	2	-
Klinische Psychologie	4	6	-							4	6	-	3	4	-
Psychopathologie	5	2	-							5	2	-	4	0	-
Pädagogik	33	30	-9.1%	24	27		20	20	0.0%	9	3	-	5	1	-
Sonderpädagogik	5	10	-	3	7	-	2	6	-	2	3	-	0	0	-
Didaktik des Mittel­schul­un­ter­richts	1	0	-							1	0	-	1	0	-
Neuropsychologie	1	1	-							1	1	-	1	1	-
Soziologie	35	31	-11.4%	25	25	0.0%	13	11	-15.4%	10	6	-	3	2	-
Publizistikwissenschaft	44	66	50.0%	41	64	56.1%	23	38	65.2%	3	2	-	1	1	-
Filmwissenschaft	1	2	-							1	2	-	1	1	-
Allgemeine Sprachwissenschaft	1	0	-	0	0	-	0	0	-	1	0	-	0	0	-
Sinologie	2	4	-	1	4	-	1	2	-	1	0	-	0	0	-
Japanologie	5	6	-	5	3	-	1	3	-	0	3	-	0	3	-

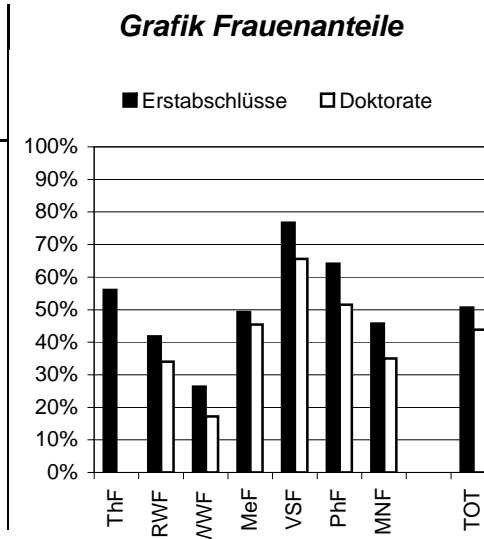
Abschlüsse 1.1.2003 - 31.12.2003	Abschlüsse (ohne Lehrer)			Erstabschluss			davon Frauen			Doktorate			davon Frauen		
	Fach / Fakultät	2002	2003	Veränderung	2002	2003	Veränderung	2002	2003	Veränderung	2002	2003	Veränderung	2002	2003
Griechische Sprach- und Literaturwissenschaft	1	1	-	1	1	-	0	1	-	0	0	-	0	0	-
Lateinische Sprach- und Literaturwissenschaft	1	3	-	1	2	-	0	1	-	0	1	-	0	0	-
Mittellateinische Sprach-u. Literaturwissenschaft	0	1	-							0	1	-	0	1	-
Lateinische Literaturwissenschaft	0	1	-							0	1	-	0	1	-
Indologie	0	1	-	0	1	-	0	0	-	0	0	-	0	0	-
Deutsche Sprach- und Literaturwissenschaft	67	95	41.8%	65	94	44.6%	42	69	64.3%	2	1	-	2	0	-
Deutsche Sprachwissenschaft	2	2	-							2	2	-	2	2	-
Deutsche Literaturwissenschaft bis 1700	2	1	-							2	1	-	1	1	-
Deutsche Literaturwissenschaft seit 1700	2	2	-							2	2	-	1	2	-
Nordische Philologie	3	3	-	3	3	-	3	2	-	0	0	-	0	0	-
Französische Sprach- und Literaturwissenschaft	26	22	-15.4%	25	22	-12.0%	21	13	-38.1%	1	0	-	0	0	-
Französische Sprachwissenschaft	0	1	-							0	1	-	0	1	-
Französische Literaturwissenschaft	2	2	-							2	2	-	2	1	-
Italienische Sprach- und Literaturwissenschaft	10	15	50.0%	10	15	50.0%	8	8	-	0	0	-	0	0	-
Italienische Literaturwissenschaft	1	2	-							1	2	-	1	2	-
Spanische Sprach- und Literaturwissenschaft	7	5	-	7	5	-	6	5	-	0	0	-	0	0	-
Englische Sprach- und Literaturwissenschaft	57	49	-14.0%	55	49	-10.9%	34	39	14.7%	2	0	-	2	0	-
Englische Sprachwissenschaft	0	5	-							0	5	-	0	4	-
Englische Literaturwissenschaft	2	0	-							2	0	-	0	0	-
Slavische Sprach- und Literaturwissenschaft	2	5	-	2	5	-	2	4	-	0	0	-	0	0	-
Slavische Sprachwissenschaft	0	1	-							0	1	-	0	1	-
Slavische Literaturwissenschaft	0	1	-							0	1	-	0	1	-
Russische Literaturwissenschaft	0	1	-							0	1	-	0	1	-
Vergleichende Literaturwissenschaft	1	0	-							1	0	-	0	0	-
Europäische Volksliteratur	1	0	-							1	0	-	0	0	-
Computerlinguistik	0	1	-							0	1	-	0	1	-
Allgemeine Geschichte	98	73	-25.5%	96	73	-24.0%	39	32	-17.9%	2	0	-	1	0	-
Urgeschichte	8	4	-	7	3	-	4	2	-	1	1	-	0	1	-
Geschichte des Mittelalters	4	3	-							4	3	-	0	1	-
Geschichte der Neuzeit	13	10	-23.1%							13	10	-23.1%	5	2	-
Osteuropäische Geschichte	1	3	-	0	2	-	0	1	-	1	1	-	0	0	-
Wirtschaftsgeschichte in Verb. mit Sozialökonomie	1	1	-	1	1	-	1	0	-	0	0	-	0	0	-
Politikwissenschaft	30	45	50.0%	25	39	56.0%	7	12	-	5	6	-	1	1	-
Geschichte der Kunst des MA und der Neuzeit	23	18	-21.7%	15	17	13.3%	14	14	0.0%	8	1	-	7	1	-

Abschlüsse 1.1.2003 - 31.12.2003 Fach / Fakultät	Abschlüsse (ohne Lehrer)			Erstabschluss			davon Frauen			Doktorate			davon Frauen		
	2002	2003	Veränderung	2002	2003	Veränderung	2002	2003	Veränderung	2002	2003	Veränderung	2002	2003	Veränderung
Kunstgeschichte Ostasiens	0	3	-	0	2	-	0	1	-	0	1	-	0	1	-
Klassische Archäologie	0	2	-	0	2	-	0	1	-	0	0	-	0	0	-
Ethnologie	23	21	-8.7%	22	20	-9.1%	19	16	-15.8%	1	1	-	1	1	-
Volkskunde	5	4	-	4	3	-	4	3	-	1	1	-	1	1	-
Musikwissenschaft	5	8	-	4	4	-	1	0	-	1	4	-	1	1	-
Allgemeines Staatsrecht	0	1	-							0	1	-	0	1	-
Philosophische Fakultät	698	745	6.7%	588	644	9.5%	371	413	11.3%	110	101	-8.2%	56	52	-7.1%
Mathematik	14	14	0.0%	10	8	-	4	4	-	4	6	-	1	1	-
Informatik	1	2	-							1	2	-	0	0	-
Experimentalphysik	10	7	-	2	3	-	0	0	-	8	4	-	1	0	-
Theoretische Physik	8	5	-	5	2	-	0	1	-	3	3	-	0	0	-
Anorganische Chemie	2	5	-	1	1	-	0	0	-	1	4	-	0	0	-
Organische Chemie	16	14	-12.5%	2	5	-	0	2	-	14	9	-	3	4	-
Physikalische Chemie	3	7	-	1	2	-	0	0	-	2	5	-	0	0	-
Biochemie	33	47	42.4%	13	18	38.5%	4	8	-	20	29	45.0%	7	14	-
Petrographie und Mineralogie	1	0	-	1	0	-	0	0	-	0	0	-	0	0	-
Geologie	1	1	-	1	1	-	0	0	-	0	0	-	0	0	-
Geographie	54	63	16.7%	48	53	10.4%	20	21	5.0%	6	10	-	3	0	-
Botanik	19	14	-26.3%	10	9	-	6	6	-	9	5	-	4	2	-
Zoologie	54	44	-18.5%	41	23	-43.9%	19	12	-36.8%	13	21	61.5%	4	9	-
Mikrobiologie	5	7	-	4	4	-	3	2	-	1	3	-	0	3	-
Molekularbiologie	18	18	0.0%	9	8	-	0	6	-	9	10	-	5	3	-
Paläontologie	2	1	-	0	0	-	0	0	-	2	1	-	1	1	-
Anthropologie	7	5	-	6	3	-	6	2	-	1	2	-	1	2	-
Neuroinformatik	1	1	-							1	1	-	0	1	-
Umweltwissenschaften	3	2	-							3	2	-	1	1	-
Mathematisch-naturwissenschaftliche Fakultät	252	257	2.0%	154	140	-9.1%	62	64	3.2%	98	117	19.4%	31	41	32.3%
Total Universität	2 207	2 298	4.1%	1 564	1 676	7.2%	791	848	7.2%	643	622	-3.3%	283	273	-3.5%



Fakultät	Abschlüsse Total				Erstabschlüsse				Doktorate			
	Total	Männer	Frauen	Frauen-anteil	Total	Männer	Frauen	Frauen-anteil	Total	Männer	Frauen	Frauen-anteil
Theologische Fakultät	29	15	14	48.3%	25	11	14	56.0%	4	4	0	0.0%
Rechtswissenschaftliche Fakultät	356	211	145	40.7%	306	178	128	41.8%	50	33	17	34.0%
Wirtschaftswissenschaftliche Fakultät	298	217	81	27.2%	258	190	68	26.4%	29	24	5	17.2%
Medizinische Fakultät	520	274	246	47.3%	260	132	128	49.2%	260	142	118	45.4%
Vetsuisse-Fakultät	104	31	73	70.2%	43	10	33	76.7%	61	21	40	65.6%
Philosophische Fakultät	938	362	576	61.4%	644	231	413	64.1%	101	49	52	51.5%
Mathematisch-naturwiss. Fakultät	348	202	146	42.0%	140	76	64	45.7%	117	76	41	35.0%
Total Universität	2 593	1 312	1 281	49.4%	1 676	828	848	50.6%	622	349	273	43.9%

Fakultät	Lehrerabschlüsse				Habilitationen			
	Total	Männer	Frauen	Frauen-anteil	Total	Männer	Frauen	Frauen-anteil
Theologische Fakultät					0	0	0	-
Rechtswissenschaftliche Fakultät					2	0	2	100.0%
Wirtschaftswissenschaftliche Fakultät	11	3	8	72.7%	0	0	0	-
Medizinische Fakultät					47	44	3	6.4%
Vetsuisse-Fakultät					6	4	2	33.3%
Philosophische Fakultät	193	82	111	57.5%	12	6	6	50.0%
Mathematisch-naturwiss. Fakultät	91	50	41	45.1%	7	5	2	28.6%
Total Universität	295	135	160	54.2%	74	59	15	20.3%





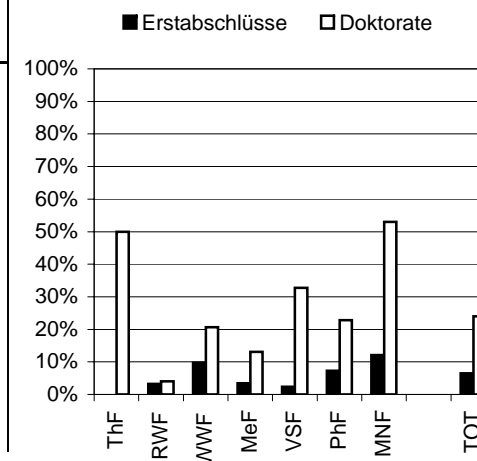
Universität Zürich

Statistik der Abschlüsse und Habilitationen 2003: Ausländeranteile

Fakultät	Abschlüsse (ohne Lehrer)				Erstabschlüsse				Doktorate			
	Total	Schweiz.	Ausl.	Ausl.- anteil	Total	Schweiz.	Ausl.	Ausl.- anteil	Total	Schweiz.	Ausl.	Ausl.- anteil
Theologische Fakultät	29	27	2	6.9%	25	25	0	0.0%	4	2	2	50.0%
Rechtswissenschaftliche Fakultät	356	344	12	3.4%	306	296	10	3.3%	50	48	2	4.0%
Wirtschaftswissenschaftliche Fakultät	287	256	31	10.8%	258	233	25	9.7%	29	23	6	20.7%
Medizinische Fakultät	520	477	43	8.3%	260	251	9	3.5%	260	226	34	13.1%
Vetsuisse-Fakultät	104	83	21	20.2%	43	42	1	2.3%	61	41	20	32.8%
Philosophische Fakultät	745	675	70	9.4%	644	597	47	7.3%	101	78	23	22.8%
Mathematisch-naturwiss. Fakultät	257	178	79	30.7%	140	123	17	12.1%	117	55	62	53.0%
Total Universität	2 298	2 040	258	11.2%	1 676	1 567	109	6.5%	622	473	149	24.0%

Fakultät	Lehrerabschlüsse ¹				Habilitationen			
	Total	Schweiz.	Ausl.	Ausl.- anteil	Total	Schweiz.	Ausl.	Ausl.- anteil
Theologische Fakultät					0	0	0	-
Rechtswissenschaftliche Fakultät					2	1	1	50.0%
Wirtschaftswissenschaftliche Fakultät					0	0	0	-
Medizinische Fakultät					47	38	9	19.1%
Vetsuisse-Fakultät					6	4	2	33.3%
Philosophische Fakultät					12	8	4	33.3%
Mathematisch-naturwiss. Fakultät					7	3	4	57.1%
Total Universität					74	54	20	27.0%

Grafik Ausländeranteile



¹ Daten zur Zeit nicht verfügbar.