



# Universität Zürich Statistik der Abschlüsse und Habilitationen 2005

Fakultät	Abschlüsse									Habilitationen					
	Total			Erstabschlüsse			Doktorate			Lehrerabschlüsse					
	2004	2005	Veränderung	2004	2005	Veränderung	2004	2005	Veränderung	2004	2005	Veränderung			
Theologische Fakultät	31	29	-6.5%	27	25	-7.4%	4	4	-				1	2	-
Rechtswissenschaftliche Fakultät	378	383	1.3%	321	330	2.8%	57	53	-7.0%				4	1	-
Wirtschaftswissenschaftliche Fakultät	414	433	4.6%	374	377	0.8%	24	34	41.7%	16	22	37.5%	6	1	-
Medizinische Fakultät	497	459	-7.6%	252	224	-11.1%	245	235	-4.1%				46	50	8.7%
Vetsuisse-Fakultät	123	104	-15.4%	57	46	-19.3%	66	58	-12.1%				4	2	-
Philosophische Fakultät	996	994	-0.2%	709	761	7.3%	134	152	13.4%	153	81	-47.1%	14	12	-14.3%
Mathematisch-naturwiss. Fakultät	341	394	15.5%	153	222	45.1%	111	133	19.8%	77	39	-49.4%	7	3	-
Total Universität	2 780	2 796	0.6%	1 893	1 985	4.9%	641	669	4.4%	246	142	-42.3%	82	71	-13.4%

## Definitionen

*Total Abschlüsse:* Summe Erstabschlüsse, Doktorate und Lehrerabschlüsse

*Erstabschluss:* Lizentiat (inkl. Theoretisch-theologischer Prüfung an der Theologischen Fakultät), Diplom, Eidgenössische Fachprüfung (inkl. Fakultätsprüfung) in der Medizinischen und der Vetsuisse-Fakultät; Bachelor-Abschluss.

*Lehrerabschluss:* Sekundarlehrer, Fachlehrer, Höheres Lehramt Mittelschulen und Höheres Lehramt Berufsschulen. Details zu den Lehrerabschlüssen finden Sie auf dem unten aufgeführten Web-Link.

## Hinweis

Ein Strich anstelle einer Prozentangabe bedeutet, dass eine Angabe nicht möglich oder sinnvoll ist, weil ein Basiswert (absolut) kleiner als 10 ist.

Page intentionally left blank.

Abschlüsse 1.1.2005 - 31.12.2005	Abschlüsse (ohne Lehrer)			Erstabschluss			davon Frauen			Doktorate			davon Frauen		
	Fach / Fakultät	2004	2005	Veränderung	2004	2005	Veränderung	2004	2005	Veränderung	2004	2005	Veränderung	2004	2005
1000 Theologie	31	24	-22.6%	27	21	-22.2%	16	10	-37.5%	4	3	-	1	3	-
1010 Religionswissenschaft	0	5	-	0	4	-	0	4	-	0	1	-	0	0	-
<b>Theologische Fakultät</b>	<b>31</b>	<b>29</b>	<b>-6.5%</b>	<b>27</b>	<b>25</b>	<b>-7.4%</b>	<b>16</b>	<b>14</b>	<b>-12.5%</b>	<b>4</b>	<b>4</b>	<b>-</b>	<b>1</b>	<b>3</b>	<b>-</b>
2000 Rechtswissenschaft	378	383	1.3%	321	330	2.8%	180	194	7.8%	57	53	-7.0%	19	13	-31.6%
<b>Rechtswissenschaftliche Fakultät</b>	<b>378</b>	<b>383</b>	<b>1.3%</b>	<b>321</b>	<b>330</b>	<b>2.8%</b>	<b>180</b>	<b>194</b>	<b>7.8%</b>	<b>57</b>	<b>53</b>	<b>-7.0%</b>	<b>19</b>	<b>13</b>	<b>-31.6%</b>
3010 Betriebswirtschaftslehre	201	164	-18.4%	184	144	-21.7%	72	53	-26.4%	17	20	17.6%	1	4	-
3020 Volkswirtschaftslehre	37	43	16.2%	33	36	9.1%	9	16	-	4	7	-	1	3	-
3021 Banking and Finance	25	61	144.0%	25	55	120.0%	5	10	-	0	6	-	0	1	-
3022 Management and Economics	21	46	119.0%	21	46	119.0%	5	15	-	0	0	-	0	0	-
3030 Wirtschaftsinformatik	114	97	-14.9%	111	96	-13.5%	18	17	-5.6%	3	1	-	0	0	-
<b>Wirtschaftswissenschaftliche Fakultät</b>	<b>398</b>	<b>411</b>	<b>3.3%</b>	<b>374</b>	<b>377</b>	<b>0.8%</b>	<b>109</b>	<b>111</b>	<b>1.8%</b>	<b>24</b>	<b>34</b>	<b>41.7%</b>	<b>2</b>	<b>8</b>	<b>-</b>
4000 Humanmedizin	440	386	-12.3%	214	186	-13.1%	98	104	6.1%	226	200	-11.5%	118	88	-25.4%
5000 Zahnmedizin	57	73	28.1%	38	38	0.0%	22	15	-31.8%	19	35	84.2%	8	15	-
<b>Medizinische Fakultät</b>	<b>497</b>	<b>459</b>	<b>-7.6%</b>	<b>252</b>	<b>224</b>	<b>-11.1%</b>	<b>120</b>	<b>119</b>	<b>-0.8%</b>	<b>245</b>	<b>235</b>	<b>-4.1%</b>	<b>126</b>	<b>103</b>	<b>-18.3%</b>
6000 Veterinärmedizin	123	104	-15.4%	57	46	-19.3%	48	36	-25.0%	66	58	-12.1%	44	42	-4.5%
<b>Vetsuisse-Fakultät</b>	<b>123</b>	<b>104</b>	<b>-15.4%</b>	<b>57</b>	<b>46</b>	<b>-19.3%</b>	<b>48</b>	<b>36</b>	<b>-25.0%</b>	<b>66</b>	<b>58</b>	<b>-12.1%</b>	<b>44</b>	<b>42</b>	<b>-4.5%</b>

Abschlüsse 1.1.2005 - 31.12.2005	Abschlüsse (ohne Lehrer)			Erstabschluss			davon Frauen			Doktorate			davon Frauen		
	Fach / Fakultät	2004	2005	Veränderung	2004	2005	Veränderung	2004	2005	Veränderung	2004	2005	Veränderung	2004	2005
7160 Philosophie	10	22	120.0%	6	16	-	1	3	-	4	6	-	0	2	-
7200 Psychologie	171	170	-0.6%	171	168	-1.8%	124	143	15.3%	0	2	-	0	1	-
7203 Allgemeine Psychologie	10	4	-							10	4	-	4	2	-
7204 Sozialpsychologie	3	1	-							3	1	-	3	1	-
7205 Angewandte Psychologie	10	12	20.0%							10	12	20.0%	4	6	-
7206 Klinische Psychologie	5	15	-							5	15	-	4	11	-
7207 Psychopathologie	0	3	-							0	3	-	0	1	-
7220 Pädagogik	40	42	5.0%	34	28		24	22	-8.3%	6	14	-	3	10	-
7221 Sonderpädagogik	8	20	-	4	17	-	4	15	-	4	3	-	3	3	-
7230 Neuropsychologie	1	0	-							1	0	-	1	0	-
7240 Soziologie	40	44	10.0%	30	30	0.0%	20	19	-5.0%	10	14	40.0%	4	7	-
7251 Publizistikwissenschaft	80	99	23.8%	76	95	25.0%	50	52	4.0%	4	4	-	0	2	-
7255 Filmwissenschaft	1	0	-							1	0	-	1	0	-
7260 Vergl. Indogermanische SW	0	3	-	0	2	-	0	1	-	0	1	-	0	1	-
7270 Allgemeine SW	0	6	-	0	5	-	0	3	-	0	1	-	0	0	-
7280 Sinologie	6	2	-	6	2	-	4	1	-	0	0	-	0	0	-
7290 Japanologie	7	4	-	5	3	-	4	2	-	2	1	-	2	1	-
7306 Islamwissenschaft	3	0	-	3	0	-	2	0	-	0	0	-	0	0	-
7321 Griechische SLW	2	1	-	2	1	-	1	0	-	0	0	-	0	0	-
7323 Lateinische SLW	0	3	-	0	2	-	0	0	-	0	1	-	0	0	-
7324 Mittellateinische SLW	1	1	-							1	1	-	0	1	-
7326 Lateinische LW	0	1	-							0	1	-	0	1	-
7330 Indologie	0	0	-	0	0	-	0	0	-	0	0	-	0	0	-
7360 Deutsche SLW	71	79	11.3%	71	78	9.9%	54	57	5.6%	0	1	-	0	1	-
7361 Deutsche SW	9	0	-							9	0	-	4	0	-
7362 Deutsche LW bis 1700	3	3	-							3	3	-	2	2	-
7363 Deutsche LW seit 1700	4	7	-							4	7	-	4	3	-
7370 Nordische Philologie	2	2	-	2	2	-	1	2	-	0	0	-	0	0	-
7390 Französische SLW	19	14	-26.3%	19	14	-26.3%	16	10	-37.5%	0	0	-	0	0	-
7391 Französische SW	0	0	-							0	0	-	0	0	-
7392 Französische LW	1	2	-							1	2	-	1	1	-
7410 Italienische SLW	18	14	-22.2%	18	13	-27.8%	15	11	-26.7%	0	1	-	0	0	-
7412 Italienische LW	1	0	-							1	0	-	1	0	-
7420 Spanische SLW	2	3	-	2	3	-	2	3	-	0	0	-	0	0	-

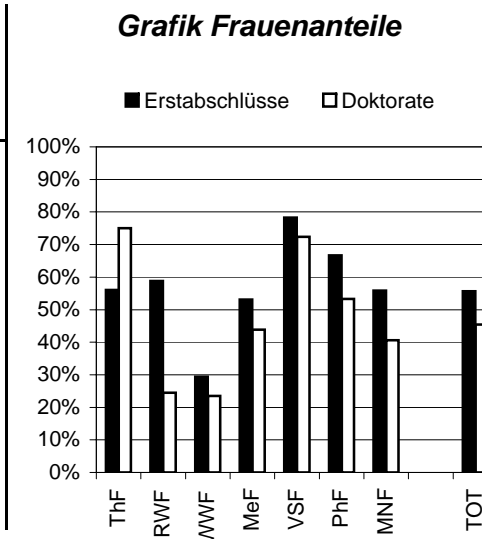
Abschlüsse 1.1.2005 - 31.12.2005	Abschlüsse (ohne Lehrer)			Erstabschluss			davon Frauen			Doktorate			davon Frauen			
	Fach / Fakultät	2004	2005	Veränderung	2004	2005	Veränderung	2004	2005	Veränderung	2004	2005	Veränderung	2004	2005	Veränderung
7421 Portugiesische SLW	1	0	-								1	0	-	1	0	-
7422 Spanische SW	1	0	-								1	0	-	1	0	-
7423 Spanische LW	1	0	-								1	0	-	1	0	-
7430 Vergl. Romanische SW	3	3	-	3	3	-	2	2	-	0	0	-	0	0	-	
7440 Englische SLW	51	60	17.6%	51	60	17.6%	41	47	14.6%	0	0	-	0	0	-	
7441 Englische SW	2	5	-							2	5	-	2	1	-	
7442 Englische LW	5	4	-							5	4	-	3	2	-	
7480 Slavische SLW	3	3	-	3	3	-	1	2	-	0	0	-	0	0	-	
7482 Slavische SW	0	0	-							0	0	-	0	0	-	
7483 Slavische LW	0	0	-							0	0	-	0	0	-	
7485 Russische LW	0	0	-							0	0	-	0	0	-	
7520 Computerlinguistik	0	0	-							0	0	-	0	0	-	
7600 Allgemeine Geschichte	106	92	-13.2%	102	91	-10.8%	43	37	-14.0%	4	1	-	0	0	-	
7601 Urgeschichte	3	0	-	1	0	-	1	0	-	2	0	-	0	0	-	
7602 Alte Geschichte	0	2	-	0	1	-	0	1	-	0	1	-	0	0	-	
7603 CH-Geschichte und Verfassungkunde	1	0	-	0	0	-	0	0	-	1	0	-	0	0	-	
7605 Geschichte des Mittelalters	3	4	-							3	4	-	2	2	-	
7606 Geschichte der Neuzeit	10	12	20.0%							10	12	20.0%	2	7	-	
7609 Wirtschafts- und Sozialgeschichte	2	0	-							2	0	-	0	0	-	
7610 Osteuropäische Geschichte	2	0	-	1	0	-	0	0	-	1	0	-	0	0	-	
7611 Wirtschaftsgesch. in Verb. mit Soz.Oek.	3	2	-	3	2	-	0	0	-	0	0	-	0	0	-	
7615 Politikwissenschaft	57	64	12.3%	48	55	14.6%	26	25	-3.8%	9	9	-	2	2	-	
7640 Kunstgeschichte	15	32	113.3%	10	26	160.0%	9	22	-	5	6	-	3	2	-	
7642 Kunstgeschichte Ostasiens	2	2	-	0	2	-	0	1	-	2	0	-	1	0	-	
7680 Klassische Archäologie	3	2	-	3	2	-	1	1	-	0	0	-	0	0	-	
7685 Mittelalterarchäologie	1	0	-							1	0	-	0	0	-	
7721 Ethnologie	30	31	3.3%	26	25	-3.8%	21	18	-14.3%	4	6	-	4	5	-	
7722 Volkskunde	6	6	-	6	4	-	3	3	-	0	2	-	0	1	-	
7760 Musikwissenschaft	4	11	-	3	8	-	3	4	-	1	3	-	0	2	-	
7780 Musikethnologie	0	1	-							0	1	-	0	0	-	
<b>Philosophische Fakultät</b>	<b>843</b>	<b>912</b>	<b>8.2%</b>	<b>709</b>	<b>761</b>	<b>7.3%</b>	<b>473</b>	<b>507</b>	<b>7.2%</b>	<b>134</b>	<b>152</b>	<b>13.4%</b>	<b>63</b>	<b>81</b>	<b>28.6%</b>	

Abschlüsse 1.1.2005 - 31.12.2005	Abschlüsse (ohne Lehrer)			Erstabschluss			davon Frauen			Doktorate			davon Frauen		
	Fach / Fakultät	2004	2005	Veränderung	2004	2005	Veränderung	2004	2005	Veränderung	2004	2005	Veränderung	2004	2005
8160 Mathematik	6	15	-	5	10	-	1	3	-	1	5	-	0	1	-
<i>davon Bachelor of Science</i>	0	1	-	0	1	-	0	0	-						
8165 Informatik	6	1	-							6	1	-	2	0	-
8168 Neuroinformatik	2	4	-							2	4	-	1	2	-
8200 Astronomie	1	0	-	1	0	-	1	0	-	0	0	-	0	0	-
8240,8241,8242 Physik	24	24	0.0%	14	7	-	3	3		10	17	70.0%	2	3	-
<i>davon Bachelor of Science</i>	0	1	-	0	1	-	0	1	-						
8281,8282,8283,8285 Chemie	24	28	16.7%	8	10	-	2	4	-	16	18	12.5%	6	4	-
<i>davon Bachelor of Science</i>	0	2	-	0	2	-	0	2	-						
8290 Biochemie	33	36	9.1%	6	7	-	3	5	-	27	29	7.4%	14	12	-14.3%
<i>davon Bachelor of Science</i>	0	2	-	0	2	-	0	1	-						
8360 Kristallographie	1	0	-	0	0	-	0	0	-	1	0	-	0	0	-
8400 Geologie	2	1	-	2	1	-	0	1	-	0	0	-	0	0	-
8460 Geographie	58	66	13.8%	49	56	14.3%	14	27	92.9%	9	10	-	3	3	-
8490 Umweltwissenschaften	3	2	-							3	2	-	1	2	-
8520,8530,8540,8550,8560,8570,8580 Biologie	104	176	69.2%	68	131	92.6%	45	81	80.0%	36	45	25.0%	15	27	80.0%
<i>davon Bachelor of Science</i>	0	66	-	0	66	-	0	45	-						
8660 Neurowissenschaften	0	2	-							0	2	-	0	0	-
<b>Mathematisch-naturwissenschaftliche Fakultät</b>	<b>264</b>	<b>355</b>	<b>34.5%</b>	<b>153</b>	<b>222</b>	<b>45.1%</b>	<b>69</b>	<b>124</b>	<b>79.7%</b>	<b>111</b>	<b>133</b>	<b>19.8%</b>	<b>44</b>	<b>54</b>	<b>22.7%</b>
<b>Total Universität</b>	<b>2 534</b>	<b>2 653</b>	<b>4.7%</b>	<b>1 893</b>	<b>1 985</b>	<b>4.9%</b>	<b>1 015</b>	<b>1 105</b>	<b>8.9%</b>	<b>641</b>	<b>669</b>	<b>4.4%</b>	<b>299</b>	<b>304</b>	<b>1.7%</b>



Fakultät	Abschlüsse Total				Erstabschlüsse				Doktorate			
	Total	Männer	Frauen	Frauen-anteil	Total	Männer	Frauen	Frauen-anteil	Total	Männer	Frauen	Frauen-anteil
Theologische Fakultät	29	12	17	58.6%	25	11	14	56.0%	4	1	3	75.0%
Rechtswissenschaftliche Fakultät	383	176	207	54.0%	330	136	194	58.8%	53	40	13	24.5%
Wirtschaftswissenschaftliche Fakultät	433	304	129	29.8%	377	266	111	29.4%	34	26	8	23.5%
Medizinische Fakultät	459	237	222	48.4%	224	105	119	53.1%	235	132	103	43.8%
Vetsuisse-Fakultät	104	26	78	75.0%	46	10	36	78.3%	58	16	42	72.4%
Philosophische Fakultät	994	366	628	63.2%	761	254	507	66.6%	152	71	81	53.3%
Mathematisch-naturwiss. Fakultät	394	196	198	50.3%	222	98	124	55.9%	133	79	54	40.6%
Total Universität	2 796	1 317	1 479	52.9%	1 985	880	1 105	55.7%	669	365	304	45.4%

Fakultät	Lehrerabschlüsse				Habilitationen			
	Total	Männer	Frauen	Frauen-anteil	Total	Männer	Frauen	Frauen-anteil
Theologische Fakultät					2	2	0	0.0%
Rechtswissenschaftliche Fakultät					1	0	1	100.0%
Wirtschaftswissenschaftliche Fakultät	22	12	10	45.5%	1	0	1	100.0%
Medizinische Fakultät					50	40	10	20.0%
Vetsuisse-Fakultät					2	2	0	0.0%
Philosophische Fakultät	81	41	40	49.4%	12	9	3	25.0%
Mathematisch-naturwiss. Fakultät	39	19	20	51.3%	3	3	0	0.0%
Total Universität	142	72	70	49.3%	71	56	15	21.1%





Fakultät	Abschlüsse Total				Erstabschlüsse				Doktorate			
	Total	Schweiz.	Ausl.	Ausl.-anteil	Total	Schweiz.	Ausl.	Ausl.-anteil	Total	Schweiz.	Ausl.	Ausl.-anteil
Theologische Fakultät	29	27	2	6.9%	25	24	1	4.0%	4	3	1	25.0%
Rechtswissenschaftliche Fakultät	383	363	20	5.2%	330	317	13	3.9%	53	46	7	13.2%
Wirtschaftswissenschaftliche Fakultät	433	383	50	11.5%	377	338	39	10.3%	34	23	11	32.4%
Medizinische Fakultät	459	418	41	8.9%	224	211	13	5.8%	235	207	28	11.9%
Vetsuisse-Fakultät	104	80	24	23.1%	46	44	2	4.3%	58	36	22	37.9%
Philosophische Fakultät	994	906	88	8.9%	761	711	50	6.6%	152	123	29	19.1%
Mathematisch-naturwiss. Fakultät	394	288	106	26.9%	222	202	20	9.0%	133	50	83	62.4%
Total Universität	2 796	2 465	331	11.8%	1 985	1 847	138	7.0%	669	488	181	27.1%

Fakultät	Lehrerabschlüsse				Habilitationen			
	Total	Schweiz.	Ausl.	Ausl.-anteil	Total	Schweiz.	Ausl.	Ausl.-anteil
Theologische Fakultät					2	1	1	50.0%
Rechtswissenschaftliche Fakultät					1	1	0	0.0%
Wirtschaftswissenschaftliche Fakultät	22	22	0	0.0%	1	0	1	100.0%
Medizinische Fakultät					50	28	22	44.0%
Vetsuisse-Fakultät					2	2	0	0.0%
Philosophische Fakultät	81	72	9	11.1%	12	9	3	25.0%
Mathematisch-naturwiss. Fakultät	39	36	3	7.7%	3	0	3	100.0%
Total Universität	142	130	12	8.5%	71	41	30	42.3%

**Grafik Ausländeranteile**

