



Universität Zürich Statistik der Abschlüsse und Habilitationen 2006

Fakultät	Abschlüsse									Habilitationen					
	Total			Erstabschlüsse			Doktorate			Lehrerabschlüsse					
	2005	2006	Veränderung	2005	2006	Veränderung	2005	2006	Veränderung	2005	2006	Veränderung			
Theologische Fakultät	29	36	24.1%	25	34	36.0%	4	2	-	-	-	-	2	2	-
Rechtswissenschaftliche Fakultät	383	356	-7.0%	330	307	-7.0%	53	49	-7.5%	-	-	-	1	1	-
Wirtschaftswissenschaftliche Fakultät	433	433	0.0%	377	393	4.2%	34	40	17.6%	22	-	-	1	4	-
Medizinische Fakultät	459	459	0.0%	224	219	-2.2%	235	240	2.1%	-	-	-	50	29	-42.0%
Vetsuisse-Fakultät	104	135	29.8%	46	54	17.4%	58	81	39.7%	-	-	-	2	3	-
Philosophische Fakultät	994	1 242	24.9%	761	911	19.7%	152	136	-10.5%	81	195	140.7%	12	13	8.3%
Mathematisch-naturwiss. Fakultät	394	456	15.7%	222	321	44.6%	133	135	1.5%	39	-	-	3	4	-
Total Universität	2 796	3 117	11.5%	1 985	2 239	12.8%	669	683	2.1%	142	195	37.3%	71	56	-21.1%

Definitionen

Total Abschlüsse: Summe Erstabschlüsse, Doktorate und Lehrerabschlüsse, ohne MAS.

Erstabschluss: Lizentiat (inkl. Theoretisch-theologischer Prüfung an der Theologischen Fakultät), Diplom, Eidgenössische Fachprüfung (inkl. Fakultätsprüfung) in der Medizinischen und der Vetsuisse-Fakultät; Bachelor-Abschluss, Master-Abschluss.

Lehrerabschluss: Sekundar- und Fachlehrer (bis 2005), Höheres Lehramt Mittelschulen und Höheres Lehramt Berufsschulen. Lehrerabschlüsse werden ab 2006 ausschliesslich in der Philosophischen Fakultät ausgewiesen. Details zu den Lehrerabschlüssen finden Sie auf dem unten aufgeführten Web-Link.

Hinweis

Ein Strich anstelle einer Prozentangabe bedeutet, dass eine Angabe nicht möglich oder sinnvoll ist, weil ein Basiswert (absolut) kleiner als 10 ist.

Page intentionally left blank.

Abschlüsse 1.1.2006 - 31.12.2006	Abschlüsse (ohne Lehrer)			Erstabschluss			davon Frauen			Doktorate			davon Frauen		
	Fach / Fakultät	2005	2006	Veränderung	2005	2006	Veränderung	2005	2006	Veränderung	2005	2006	Veränderung	2005	2006
1000 Theologie	24	33	37.5%	21	31	47.6%	10	24	140.0%	3	2	-	3	1	-
1010 Religionswissenschaft	5	3	-	4	3	-	4	3	-	1	0	-	0	0	-
Theologische Fakultät	29	36	24.1%	25	34	36.0%	14	27	92.9%	4	2	-	3	1	-
2000 Rechtswissenschaft	383	356	-7.0%	330	307	-7.0%	194	163	-16.0%	53	49	-7.5%	13	14	7.7%
Rechtswissenschaftliche Fakultät	383	356	-7.0%	330	307	-7.0%	194	163	-16.0%	53	49	-7.5%	13	14	7.7%
3010 Betriebswirtschaftslehre	164	163	-0.6%	144	145	0.7%	53	47	-11.3%	20	18	-10.0%	4	5	-
3020 Volkswirtschaftslehre	43	66	53.5%	36	57	58.3%	16	17	6.3%	7	9	-	3	4	-
3021 Banking and Finance	61	51	-16.4%	55	42	-23.6%	10	8	-	6	9	-	1	1	-
3022 Management and Economics	46	50	8.7%	46	49	6.5%	15	9	-	0	1	-	0	0	-
3030 Wirtschaftsinformatik	97	103	6.2%	96	100	4.2%	17	7	-	1	3	-	0	0	-
Wirtschaftswissenschaftliche Fakultät	411	433	5.4%	377	393	4.2%	111	88	-20.7%	34	40	17.6%	8	10	-
4000 Humanmedizin	386	379	-1.8%	186	176	-5.4%	104	113	8.7%	200	203	1.5%	88	78	-11.4%
5000 Zahnmedizin	73	80	9.6%	38	43	13.2%	15	20	33.3%	35	37	5.7%	15	17	13.3%
Medizinische Fakultät	459	459	0.0%	224	219	-2.2%	119	133	11.8%	235	240	2.1%	103	95	-7.8%
6000 Veterinärmedizin	104	135	29.8%	46	54	17.4%	36	39	8.3%	58	81	39.7%	42	63	50.0%
Vetsuisse-Fakultät	104	135	29.8%	46	54	17.4%	36	39	8.3%	58	81	39.7%	42	63	50.0%

Abschlüsse 1.1.2006 - 31.12.2006	Abschlüsse (ohne Lehrer)			Erstabschluss			davon Frauen			Doktorate			davon Frauen		
	<i>Fach / Fakultät</i>	2005	2006	Veränderung	2005	2006	Veränderung	2005	2006	Veränderung	2005	2006	Veränderung	2005	2006
7160 Philosophie	22	19	-13.6%	16	16	0.0%	3	4	-	6	3	-	2	0	-
7200 Psychologie	170	263	54.7%	168	233	38.7%	143	173	21.0%	2	30	-	1	22	-
7203 Allgemeine Psychologie	4	0	-	-	-	-	-	-	-	4	0	-	2	0	-
7204 Sozialpsychologie	1	0	-	-	-	-	-	-	-	1	0	-	1	0	-
7205 Angewandte Psychologie	12	0	-	-	-	-	-	-	-	12	0	-	6	0	-
7206 Klinische Psychologie	15	0	-	-	-	-	-	-	-	15	0	-	11	0	-
7207 Psychopathologie	3	3	-	-	-	-	-	-	-	3	3	-	1	3	-
7220 Pädagogik	42	48	14.3%	28	39		22	33	50.0%	14	9	-	10	6	-
7221 Sonderpädagogik	20	14	-30.0%	17	11	-35.3%	15	10	-33.3%	3	3	-	3	2	-
7222 Didaktik des Mittel­schul­un­ter­richts	0	1	-	-	-	-	-	-	-	0	1	-	0	0	-
7240 Soziologie	44	37	-15.9%	30	31	3.3%	19	16	-15.8%	14	6	-	7	4	-
7251 Publizistik- und Kommunikationswissenschaft	99	148	49.5%	95	145	52.6%	52	87	67.3%	4	3	-	2	3	-
7255 Filmwissenschaft	0	1	-	-	-	-	-	-	-	0	1	-	0	0	-
7260 Vergl. Indogermanische SW	3	0	-	2	0	-	1	0	-	1	0	-	1	0	-
7270 Allgemeine SW	6	6	-	5	6	-	3	5	-	1	0	-	0	0	-
7280 Sinologie	2	4	-	2	3	-	1	2	-	0	1	-	0	1	-
7290 Japanologie	4	6	-	3	5	-	2	3	-	1	1	-	1	0	-
7306 Islamwissenschaft	0	1	-	0	1	-	0	0	-	0	0	-	0	0	-
7321 Griechische SLW	1	4	-	1	3	-	0	2	-	0	1	-	0	0	-
7323 Lateinische SLW	3	2	-	2	1	-	0	1	-	1	1	-	0	0	-
7324 Mittellateinische SLW	1	0	-	-	-	-	-	-	-	1	0	-	1	0	-
7326 Lateinische LW	1	0	-	-	-	-	-	-	-	1	0	-	1	0	-
7330 Indologie	0	1	-	0	1	-	0	1	-	0	0	-	0	0	-
7360 Deutsche SLW	79	113	43.0%	78	98	25.6%	57	69	21.1%	1	15	-	1	9	-
7362 Deutsche LW bis 1700	3	0	-	-	-	-	-	-	-	3	0	-	2	0	-
7363 Deutsche LW seit 1700	7	0	-	-	-	-	-	-	-	7	0	-	3	0	-
7370 Skandinavistik	2	5	-	2	3	-	2	3	-	0	2	-	0	2	-
7390 Französische SLW	14	25	78.6%	14	22	57.1%	10	20	100.0%	0	3	-	0	2	-
7392 Französische LW	2	0	-	-	-	-	-	-	-	2	0	-	1	0	-
7410 Italienische SLW	14	7	-	13	6	-	11	4	-	1	1	-	0	1	-
7420 Spanische SLW	3	8	-	3	6	-	3	5	-	0	2	-	0	0	-
7421 Portugiesische SLW	0	1	-	-	-	-	-	-	-	0	1	-	0	1	-
7430 Vergl. Romanische SW	3	2	-	3	1	-	2	1	-	0	1	-	0	1	-
7431 Rätoromanische SLW	0	1	-	-	-	-	-	-	-	0	1	-	0	1	-

Abschlüsse 1.1.2006 - 31.12.2006	Abschlüsse (ohne Lehrer)			Erstabschluss			davon Frauen			Doktorate			davon Frauen		
	Fach / Fakultät	2005	2006	Veränderung	2005	2006	Veränderung	2005	2006	Veränderung	2005	2006	Veränderung	2005	2006
7440 Englische SLW	60	57	-5.0%	60	54	-10.0%	47	45	-4.3%	0	3	-	0	3	-
7441 Englische SW	5	0	-	-	-	-	-	-	-	5	0	-	1	0	-
7442 Englische LW	4	0	-	-	-	-	-	-	-	4	0	-	2	0	-
7480 Slavische SLW	3	7	-	3	7	-	2	6	-	0	0	-	0	0	-
7520 Computerlinguistik	0	3	-	-	-	-	-	-	-	0	3	-	0	0	-
7600 Allgemeine Geschichte	92	104	13.0%	91	90	-1.1%	37	48	29.7%	1	14	-	0	7	-
7602 Alte Geschichte	2	2	-	1	1	-	1	0	-	1	1	-	0	0	-
7605 Geschichte des Mittelalters	4	0	-	-	-	-	-	-	-	4	0	-	2	0	-
7606 Geschichte der Neuzeit	12	0	-	-	-	-	-	-	-	12	0	-	7	0	-
7609 Wirtschafts- und Sozialgeschichte	0	1	-	-	-	-	-	-	-	0	1	-	0	0	-
7610 Osteuropäische Geschichte	0	1	-	0	0	-	0	0	-	0	1	-	0	0	-
7611 Wirtschaftsgesch. in Verb. mit Soz.Oek.	2	2	-	2	2	-	0	1	-	0	0	-	0	0	-
7615 Politikwissenschaft	64	78	21.9%	55	71	29.1%	25	37	48.0%	9	7	-	2	3	-
7640 Kunstgeschichte	32	24	-25.0%	26	17	-34.6%	22	15	-31.8%	6	7	-	2	5	-
7642 Kunstgeschichte Ostasiens	2	3	-	2	2	-	1	2	-	0	1	-	0	0	-
7680 Klassische Archäologie	2	3	-	2	3	-	1	1	-	0	0	-	0	0	-
7721 Ethnologie	31	28	-9.7%	25	23	-8.0%	18	18	0.0%	6	5	-	5	3	-
7722 Volkskunde	6	7	-	4	7	-	3	5	-	2	0	-	1	0	-
7760 Musikwissenschaft	11	5	-	8	3	-	4	2	-	3	2	-	2	2	-
7780 Musikethnologie	1	0	-	-	-	-	-	-	-	1	0	-	0	0	-
7801 Wirtschaftswissenschaft	0	1	-	-	-	-	-	-	-	0	1	-	0	0	-
7804 Religionswissenschaft	0	1	-	-	-	-	-	-	-	0	1	-	0	1	-
Philosophische Fakultät	913	1 047	14.7%	761	911	19.7%	507	619	22.1%	152	136	-10.5%	81	82	1.2%

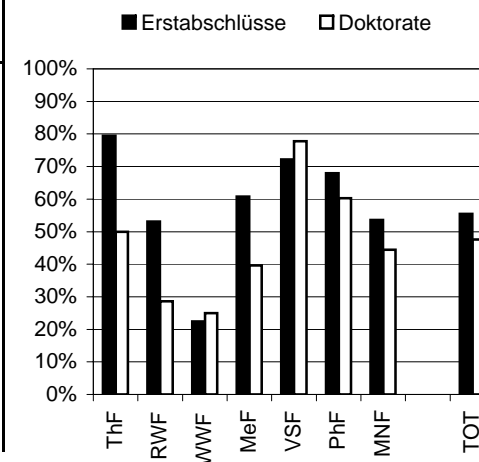
Abschlüsse 1.1.2006 - 31.12.2006	Abschlüsse (ohne Lehrer)			Erstabschluss			davon Frauen			Doktorate			davon Frauen		
	Fach / Fakultät	2005	2006	Veränderung	2005	2006	Veränderung	2005	2006	Veränderung	2005	2006	Veränderung	2005	2006
8160 Mathematik	15	22	46.7%	10	17	70.0%	3	11	-	5	5	-	1	2	-
<i>davon Bachelor of Science</i>	1	1	-	1	1	-	0	0	-	-	-	-	-	-	-
8165 Informatik	1	2	-	-	-	-	-	-	-	1	2	-	0	1	-
8168 Neuroinformatik	4	0	-	-	-	-	-	-	-	4	0	-	2	0	-
8240,8241,8242 Physik	24	23	-4.2%	7	12	-	3	5	-	17	11	-35.3%	3	2	-
<i>davon Bachelor of Science</i>	1	7	-	1	7	-	1	2	-	-	-	-	-	-	-
8281,8282,8283,8285 Chemie	28	28	0.0%	10	14	40.0%	4	6	-	18	14	-22.2%	4	5	-
<i>davon Bachelor/Master of Science</i>	2	5	-	2	5	-	2	1	-	-	-	-	-	-	-
8290 Biochemie	36	28	-22.2%	7	13	-	5	8	-	29	15	-48.3%	12	6	-
<i>davon Bachelor/Master of Science</i>	2	8	-	2	8	-	1	3	-	-	-	-	-	-	-
8400 Geologie	1	0	-	1	0	-	1	0	-	0	0	-	0	0	-
8460 Geographie	66	157	137.9%	56	142	153.6%	27	59	118.5%	10	15	50.0%	3	7	-
<i>davon Bachelor/Master of Science</i>	0	52	-	0	52	-	0	21	-	-	-	-	-	-	-
8490 Umweltwissenschaften	2	8	-	-	-	-	-	-	-	2	8	-	2	4	-
8520,8530,8540,8550,8560,8570,8580, 8610, 8640 Biologie	176	182	3.4%	131	123	-6.1%	81	83	2.5%	45	59	31.1%	27	30	11.1%
<i>davon Bachelor/Master of Science</i>	66	56	-15.2%	66	56	-15.2%	45	41	-8.9%	-	-	-	-	-	-
8650 Humanphysiologie	0	3	-	-	-	-	-	-	-	0	3	-	0	3	-
8660 Neurowissenschaften	2	3	-	-	-	-	-	-	-	2	3	-	0	0	-
Mathematisch-naturwissenschaftliche Fakultät	355	456	28.5%	222	321	44.6%	124	172	38.7%	133	135	1.5%	54	60	11.1%
Total Universität	2 654	2 922	10.1%	1 985	2 239	12.8%	1 105	1 241	12.3%	669	683	2.1%	304	325	6.9%



Fakultät	Abschlüsse Total				Erstabschlüsse				Doktorate			
	Total	Männer	Frauen	Frauen-anteil	Total	Männer	Frauen	Frauen-anteil	Total	Männer	Frauen	Frauen-anteil
Theologische Fakultät	36	8	28	77.8%	34	7	27	79.4%	2	1	1	50.0%
Rechtswissenschaftliche Fakultät	356	179	177	49.7%	307	144	163	53.1%	49	35	14	28.6%
Wirtschaftswissenschaftliche Fakultät	433	335	98	22.6%	393	305	88	22.4%	40	30	10	25.0%
Medizinische Fakultät	459	231	228	49.7%	219	86	133	60.7%	240	145	95	39.6%
Vetsuisse-Fakultät	135	33	102	75.6%	54	15	39	72.2%	81	18	63	77.8%
Philosophische Fakultät	1 242	443	799	64.3%	911	292	619	67.9%	136	54	82	60.3%
Mathematisch-naturwiss. Fakultät	456	224	232	50.9%	321	149	172	53.6%	135	75	60	44.4%
Total Universität	3 117	1 453	1 664	53.4%	2 239	998	1 241	55.4%	683	358	325	47.6%

Fakultät	Lehrerabschlüsse				Habilitationen			
	Total	Männer	Frauen	Frauen-anteil	Total	Männer	Frauen	Frauen-anteil
Theologische Fakultät					2	2	0	0.0%
Rechtswissenschaftliche Fakultät					1	0	1	100.0%
Wirtschaftswissenschaftliche Fakultät					4	4	0	0.0%
Medizinische Fakultät					29	23	6	20.7%
Vetsuisse-Fakultät					3	2	1	33.3%
Philosophische Fakultät	195	97	98	50.3%	13	6	7	53.8%
Mathematisch-naturwiss. Fakultät					4	3	1	25.0%
Total Universität	195	97	98	50.3%	56	40	16	28.6%

Grafik Frauenanteile





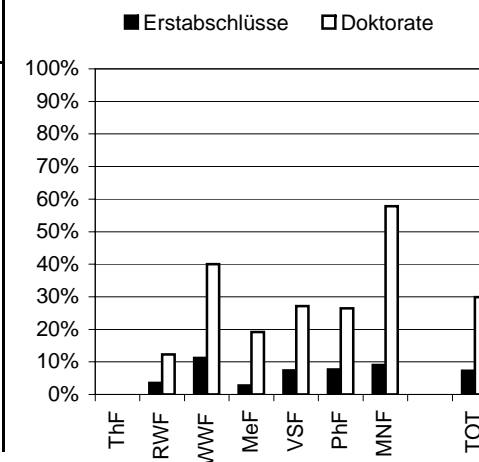
Universität Zürich

Statistik der Abschlüsse und Habilitationen 2006: Ausländeranteile

Fakultät	Abschlüsse Total				Erstabschlüsse				Doktorate			
	Total	Schweiz.	Ausl.	Ausl.-anteil	Total	Schweiz.	Ausl.	Ausl.-anteil	Total	Schweiz.	Ausl.	Ausl.-anteil
Theologische Fakultät	36	36	0	0.0%	34	34	0	0.0%	2	2	0	0.0%
Rechtswissenschaftliche Fakultät	356	339	17	4.8%	307	296	11	3.6%	49	43	6	12.2%
Wirtschaftswissenschaftliche Fakultät	433	373	60	13.9%	393	349	44	11.2%	40	24	16	40.0%
Medizinische Fakultät	459	407	52	11.3%	219	213	6	2.7%	240	194	46	19.2%
Vetsuisse-Fakultät	135	109	26	19.3%	54	50	4	7.4%	81	59	22	27.2%
Philosophische Fakultät	1 242	1 118	124	10.0%	911	841	70	7.7%	136	100	36	26.5%
Mathematisch-naturwiss. Fakultät	456	349	107	23.5%	321	292	29	9.0%	135	57	78	57.8%
Total Universität	3 117	2 731	386	12.4%	2 239	2 075	164	7.3%	683	479	204	29.9%

Fakultät	Lehrerabschlüsse				Habilitationen			
	Total	Schweiz.	Ausl.	Ausl.-anteil	Total	Schweiz.	Ausl.	Ausl.-anteil
Theologische Fakultät					2	0	2	100.0%
Rechtswissenschaftliche Fakultät					1	1	0	0.0%
Wirtschaftswissenschaftliche Fakultät					4	3	1	25.0%
Medizinische Fakultät					29	17	12	41.4%
Vetsuisse-Fakultät					3	0	3	100.0%
Philosophische Fakultät	195	177	18	9.2%	13	10	3	23.1%
Mathematisch-naturwiss. Fakultät					4	1	3	75.0%
Total Universität	195	177	18	9.2%	56	32	24	42.9%

Grafik Ausländeranteile





<i>Fach / Fakultät</i>	MAS-Abschlüsse¹				
	<i>Total</i>	<i>Ausl.</i>	<i>Ausl.- anteil</i>	<i>Frauen</i>	<i>Frauen- anteil</i>
7905 Internationales Wirtschaftsrecht	58	13	22.4%	18	31.0%
Rechtswissenschaftliche Fakultät	58	13	22.4%	18	31.0%
7903 Business Administration	40	4	10.0%	3	7.5%
7904 Finance	17	14	82.4%	4	23.5%
Wirtschaftswissenschaftliche Fakultät	57	18	31.6%	7	12.3%
7906 Public Health	7	0	-	3	-
Medizinische Fakultät	7	0	-	3	-
7902 Kognitive Verhaltenstherapie und Verhaltensmedizin	1	0	-	0	-
Philosophische Fakultät	1	0	-	0	-
Total Universität	123	31	25.2%	28	22.8%

¹ MAS-Abschlüsse sind nicht im Total der Seiten A1 bis B2 enthalten.