



Konsolidierung der Studierendenzahlen, fortschreitende Umsetzung der Reformen

Gesamtzahl und Eintritte: Sowohl die Gesamtzahl der Studierenden (23'910, +0.4%) wie auch die Zahl der Eintritte (3'147, -0.5%) stabilisieren sich auf dem Niveau des Vorjahres.

Eintritte (ausgewählte Fächer): Eine deutliche Zunahme bei den Eintritten verzeichnen der Lehrbereich Ökonomie (+5.9%), Zahnmedizin (+34.1%), Pädagogik/Erziehungswissenschaft (+61.5%), Publizistikwissenschaft (+6.9%), Deutsche Sprach- und Literaturwissenschaft (+31.7%), Politikwissenschaft (+15.0%) und Chemie/Biochemie/Wirtschaftschemie (+16.4%). Rückläufig sind die Eintrittszahlen in Wirtschaftsinformatik (-10.9%), Veterinärmedizin (-19.5%), Psychologie (-10.8%), Soziologie (-35.5%), Englischer Sprach- und Literaturwissenschaft (-9.8%), Kunstgeschichte (-29.4%) und Ethnologie (-11.8%).

Studierende in Bachelor- und Masterstudiengängen: Mit der Einführung von gestuften Studiengängen auch in der Theologischen, der Rechtswissenschaftlichen und der Philosophischen Fakultät nimmt die Zahl der angehenden Bachelor und Master in diesem Wintersemester um mehr als 3'000 Studierende zu (+164.6%). Im Herbstsemester 2007 werden auch die Studiengänge in Human-, Zahn- und Veterinärmedizin auf Bologna umstellen.

Konzentration der Lehrerausbildung am Institut für Gymnasial- und Berufspädagogik (Philosophische Fakultät): Alle Lehramtskandidierenden werden neu ausschliesslich an der Philosophischen Fakultät ausgewiesen. Das erklärt die Abnahme bei der Gesamtzahl der Studierenden an der Wirtschaftswissenschaftlichen und an der Mathematisch-naturwissenschaftlichen Fakultät, wo früher je 100 bis 200 angehende Mittel- und Berufsschullehrerinnen und -lehrer immatrikuliert waren.



Universität Zürich Studierendensstatistik Wintersemester 2006/07

Fakultät	Studierende			Eintritte			Bachelor / Master			Doktorierende			MAS		
	Total		Veränderung	WS		Veränderung	WS		Veränderung	WS		Veränderung	WS		Veränderung
	WS 2005/06	WS 2006/07		WS 2005/06	WS 2006/07		WS 2005/06	WS 2006/07		WS 2005/06	WS 2006/07		WS 2005/06	WS 2006/07	
Theologische Fakultät	221	240	8.6%	24	18	-25.0%	-	26	-	49	57	16.3%	-	15	-
Rechtswissenschaftliche Fakultät	3 549	3 563	0.4%	444	465	4.7%	-	620	-	501	503	0.4%	-	60	-
Wirtschaftswissenschaftliche Fakultät	3 195	3 053	-4.4%	546	572	4.8%	894	1 267	41.7%	299	308	3.0%	-	117	-
Medizinische Fakultät	2 277	2 246	-1.4%	249	260	4.4%	-	-	-	621	565	-9.0%	-	38	-
Vetsuisse-Fakultät	669	616	-7.9%	82	66	-19.5%	-	-	-	257	228	-11.3%	-	-	-
Philosophische Fakultät	11 180	11 565	3.4%	1 366	1 312	-4.0%	-	1 644	-	1 137	1 121	-1.4%	-	200	-
Mathematisch-naturwiss. Fakultät	2 726	2 627	-3.6%	451	454	0.7%	1 018	1 502	47.5%	767	753	-1.8%	-	-	-
Total Universität	23 817	23 910	0.4%	3 162	3 147	-0.5%	1 912	5 059	164.6%	3 631	3 535	-2.6%	-	430	-

Definitionen

Studierende im WS 2006/07: Immatrikulierte inkl. Weiterbildung Master of Advanced Studies (MAS), ohne Studierende anderer Universitäten, die im Rahmen des Sokrates/Erasmus-Programms, des Schweizerischen Mobilitätsförderungsprogramms oder eines Austauschprogramms an der Universität Zürich studieren.

Studierende im WS 2005/06: Immatrikulierte ohne Weiterbildung Master of Advanced Studies (MAS), inkl. aller Mobilitätsstudierender.

Eintritte: Studierende, die erstmals auf der Stufe "Nicht-Doktorierende" erscheinen, ohne MAS und ohne Mobilitätsstudierende, inkl. Lehramtskandidierende.

Bachelor / Master: Studierende in den Bachelor- und Masterstudiengängen.

Doktorierende: Studierende in den Doktoratsstudiengängen.

MAS: Immatrikulierte in Weiterbildungsstudiengängen der Stufe Master of Advanced Studies.

Frauenanteil: Die Frauenanteile (Seiten A2 bis A5) beziehen sich auf das Total der Studierenden (1. Spalte).

Page intentionally left blank.

Wintersemester 2006/07 Fach / Fakultät	Studierende Total			Eintritte			Bachelor / Master			Doktorierende			Frauenanteil		
	WS 2005/06	WS 2006/07	Verän- derung	WS 2005/06	WS 2006/07	Verän- derung	WS 2005/06	WS 2006/07	Verän- derung	WS 2005/06	WS 2006/07	Verän- derung	WS 2005/06	WS 2006/07	Verän- derung
	1000 Theologie	169	168	-0.6%	14	12	-14.3%	-	16	-	40	47	17.5%	51.5%	48.2%
1010 Religionswissenschaft	52	57	9.6%	10	6	-	-	10	-	9	10	-	69.2%	68.4%	-0.8%
7910 Applied Liturgy	-	15	-	-	-	-	-	-	-	-	-	-	-	46.7%	-
Theologische Fakultät	221	240	8.6%	24	18	-25.0%	-	26	-	49	57	16.3%	55.7%	52.9%	-2.8%
2000 Rechtswissenschaft	3 549	3 503	-1.3%	444	465	4.7%	-	620	-	501	503	0.4%	50.7%	51.7%	1.0%
7905 Internationales Wirtschaftsrecht	-	60	-	-	-	-	-	-	-	-	-	-	-	48.3%	-
Rechtswissenschaftliche Fakultät	3 549	3 563	0.4%	444	465	4.7%	-	620	-	501	503	0.4%	50.7%	51.6%	0.9%
3000 Wirtschaftswiss. Grundstud./Ass.stufe	995	1 169	17.5%	470	509	8.3%	776	1 127	-	-	-	-	30.8%	31.7%	0.9%
3010 Betriebswirtschaftslehre	791	668	-15.5%	6	4	-	0	0	-	120	111	-7.5%	35.8%	36.7%	0.9%
3020 Volkswirtschaftslehre	247	205	-17.0%	2	2	-	0	0	-	60	66	10.0%	24.3%	23.4%	-0.9%
3021 Banking and Finance	299	314	5.0%	4	5	-	0	0	-	63	63	0.0%	24.1%	26.1%	2.0%
3022 Management and Economics	198	139	-29.8%	2	0	-	0	0	-	9	11	-	31.8%	32.4%	0.6%
3090 Höheres Lehramt WWF ¹	121	-	-	7	-	-	-	-	-	-	-	-	36.4%	-	-
7903 Business Administration	-	69	-	-	-	-	-	-	-	-	-	-	-	8.7%	-
7904 Finance	-	48	-	-	-	-	-	-	-	-	-	-	-	27.1%	-
Ökonomie Total	2 651	2 612	-1.5%	491	520	5.9%	776	1 127	45.2%	252	251	-0.4%	31.2%	31.0%	-0.2%
3030 Wirtschaftsinformatik	544	437	-19.7%	55	49	-10.9%	118	136	-	47	57	-	12.9%	13.7%	0.8%
3040 Informatik	-	4	-	-	3	-	-	4	-	-	-	-	-	-	-
Informatik Total	544	441	-18.9%	55	52	-5.5%	118	140	18.6%	47	57	21.3%	12.9%	13.6%	0.7%
Wirtschaftswissenschaftliche Fakultät	3 195	3 053	-4.4%	546	572	4.8%	894	1 267	41.7%	299	308	3.0%	28.1%	28.5%	0.4%
4000 Humanmedizin	1 898	1 836	-3.3%	208	205	-1.4%	-	-	-	522	484	-7.3%	54.6%	56.3%	1.7%
5000 Zahnmedizin	379	372	-1.8%	41	55	34.1%	-	-	-	99	81	-18.2%	51.5%	52.7%	1.2%
7906 Public Health	-	38	-	-	-	-	-	-	-	-	-	-	-	63.2%	-
Medizinische Fakultät	2 277	2 246	-1.4%	249	260	4.4%	-	-	-	621	565	-9.0%	54.1%	55.8%	1.7%
6000 Veterinärmedizin	669	616	-7.9%	82	66	-19.5%	-	-	-	257	228	-11.3%	81.3%	81.2%	-0.1%
Vetsuisse-Fakultät	669	616	-7.9%	82	66	-19.5%	-	-	-	257	228	-11.3%	81.3%	81.2%	-0.1%
3090, 7090, 7094, 7098, 8090 Höheres Lehramt ¹	523	886	69.4%	24	38	58.3%	-	-	-	-	-	-	55.3%	54.6%	-0.7%
7160 Philosophie	312	296	-5.1%	39	23	-41.0%	-	29	-	42	49	16.7%	36.9%	36.1%	-0.8%
7200 Psychologie	2 198	2 218	0.9%	372	332	-10.8%	-	480	-	191	198	3.7%	73.7%	74.8%	1.1%
7207 Psychopathologie	12	12	0.0%	1	0	-	-	0	-	0	0	-	75.0%	83.3%	8.3%
7220, 7226 Pädagogik, Erziehungswissenschaft	482	501	3.9%	39	63	61.5%	-	77	-	76	71	-6.6%	75.9%	77.0%	1.1%

Wintersemester 2006/07 Fach / Fakultät	Studierende Total			Eintritte			Bachelor / Master			Doktorierende			Frauenanteil		
	WS	WS	Verän-	WS	WS	Verän-	WS	WS	Verän-	WS	WS	Verän-	WS	WS	Verän-
	2005/06	2006/07	derung	2005/06	2006/07	derung	2005/06	2006/07	derung	2005/06	2006/07	derung	2005/06	2006/07	derung
7221 Sonderpädagogik	152	126	-17.1%	16	0	-	-	0	-	14	12	-14.3%	87.5%	86.5%	-1.0%
7240 Soziologie	494	449	-9.1%	62	40	-35.5%	-	45	-	45	32	-28.9%	56.7%	56.3%	-0.4%
7251 Publizistikwissenschaft	964	908	-5.8%	130	139	6.9%	-	170	-	32	45	40.6%	55.8%	58.1%	2.3%
7255 Filmwissenschaft	13	30	130.8%	1	1	-	-	9	-	10	16	60.0%	61.5%	56.7%	-4.8%
7260 Vergleichende indogermanische SW	13	12	-7.7%	0	0	-	-	0	-	2	3	-	30.8%	33.3%	2.5%
7270 Allgemeine SW	33	30	-9.1%	4	4	-	-	5	-	5	6	-	69.7%	60.0%	-9.7%
7280, 7282 Sinologie	104	120	15.4%	25	29	16.0%	-	33	-	7	7	-	59.6%	60.0%	0.4%
7290 Japanologie	112	120	7.1%	21	18	-14.3%	-	23	-	10	10	0.0%	46.4%	50.8%	4.4%
7306 Islamwissenschaft	39	45	15.4%	8	7	-	-	10	-	4	5	-	61.5%	60.0%	-1.5%
7321 Griechische SLW	30	31	3.3%	2	0	-	-	1	-	8	11	-	33.3%	38.7%	5.4%
7323 Lateinische SLW	29	35	20.7%	5	5	-	-	6	-	6	5	-	41.4%	40.0%	-1.4%
7330 Indologie	18	16	-11.1%	3	1	-	-	3	-	2	1	-	72.2%	75.0%	2.8%
7340 Vergleichende germanische SW	7	10	-	2	0	-	-	0	-	0	0	-	-	80.0%	-
7360 Deutsche SLW	1 097	1 042	-5.0%	82	108	31.7%	-	127	-	120	108	-10.0%	70.1%	69.4%	-0.7%
7370 Skandinavistik	48	51	6.3%	2	6	-	-	7	-	9	8	-	81.3%	80.4%	-0.9%
7390 Französische SLW	234	226	-3.4%	33	30	-9.1%	-	33	-	33	34	3.0%	81.6%	81.4%	-0.2%
7410 Italienische SLW	126	114	-9.5%	19	10	-47.4%	-	12	-	22	20	-9.1%	69.8%	71.1%	1.3%
7420 Spanische SLW	144	136	-5.6%	28	16	-42.9%	-	18	-	17	16	-5.9%	84.0%	83.8%	-0.2%
7421 Portugiesische SLW	0	1	-	-	0	-	-	0	-	0	1	-	-	-	-
7430 Vergleichende Romanische SW	15	16	6.7%	2	2	-	-	4	-	2	2	-	86.7%	81.3%	-5.4%
7431 Rätoromanische SLW	3	1	-	-	-	-	-	-	-	3	1	-	-	-	-
7440 Englische SLW	652	605	-7.2%	61	55	-9.8%	-	62	-	54	48	-11.1%	73.5%	75.4%	1.9%
7480 Slavische SLW	94	96	2.1%	9	8	-	-	10	-	6	7	-	72.3%	72.9%	0.6%
7501 Vergleichende LW	0	3	-	-	-	-	-	-	-	0	3	-	-	-	-
7503 Europäische Volksliteratur	6	9	-	-	-	-	-	-	-	6	9	-	-	-	-
7506 Populäre Kulturen	-	22	-	-	18	-	-	22	-	-	0	-	-	77.3%	-
7520, 7521 Computerlinguistik	11	11	0.0%	-	0	-	-	2	-	10	7	-	-	-	-
7600 Allgemeine Geschichte	1 158	1 097	-5.3%	110	106	-3.6%	-	130	-	168	154	-8.3%	43.8%	42.8%	-1.0%
7601 Ur- und Frühgeschichte	40	39	-2.5%	4	0	-	-	0	-	7	9	-	45.0%	46.2%	1.2%
7602 Alte Geschichte	8	4	-	0	0	-	-	0	-	4	1	-	-	-	-
7603 CH-Geschichte u. Verfassungkunde	4	3	-	1	0	-	-	0	-	2	2	-	-	-	-
7610 Osteuropäische Geschichte	15	16	6.7%	1	1	-	-	1	-	6	6	-	46.7%	50.0%	3.3%

Wintersemester 2006/07 Fach / Fakultät	Studierende Total			Eintritte			Bachelor / Master			Doktorierende			Frauenanteil		
	WS	WS	Verän-	WS	WS	Verän-	WS	WS	Verän-	WS	WS	Verän-	WS	WS	Verän-
	2005/06	2006/07	derung	2005/06	2006/07	derung	2005/06	2006/07	derung	2005/06	2006/07	derung	2005/06	2006/07	derung
7611 Wirtschaftsgesch. in Verb. mit Soz.Oek.	21	11	-47.6%	3	0	-	-	0	-	5	3	-	57.1%	45.5%	-11.6%
7612 Osteuropastudien	-	2	-	-	1	-	-	2	-	-	0	-	-	-	-
7613 Kulturwissenschaft der Antike	-	10	-	-	6	-	-	10	-	-	0	-	-	60.0%	-
7615 Politikwissenschaft	904	954	5.5%	127	146	15.0%	-	192	-	54	62	14.8%	42.4%	43.4%	1.0%
7617, 7618 Prähistorische Archäologie	-	7	-	-	5	-	-	7	-	-	0	-	-	-	-
7640 Kunstgeschichte	389	383	-1.5%	51	36	-29.4%	-	42	-	68	67	-1.5%	78.9%	80.2%	1.3%
7642 Kunstgeschichte Ostasiens	24	25	4.2%	3	2	-	-	2	-	4	5	-	70.8%	72.0%	1.2%
7680 Klassische Archäologie	39	40	2.6%	2	3	-	-	5	-	8	7	-	59.0%	62.5%	3.5%
7721 Ethnologie	452	450	-0.4%	51	45	-11.8%	-	53	-	43	38	-11.6%	73.2%	73.3%	0.1%
7722 Volkskunde	68	45	-33.8%	7	0	-	-	0	-	12	8	-	72.1%	73.3%	1.2%
7760 Musikwissenschaft	93	101	8.6%	16	8	-	-	12	-	20	24	20.0%	51.6%	49.5%	-2.1%
7901 Psychoanalytische Psychotherapie	-	41	-	-	-	-	-	-	-	-	-	-	-	61.0%	-
7902 Kognitive Verhaltenstherapie und -medizin	-	53	-	-	-	-	-	-	-	-	-	-	-	88.7%	-
7907 Angewandte Ethik	-	47	-	-	-	-	-	-	-	-	-	-	-	51.1%	-
7908 Applied History	-	26	-	-	-	-	-	-	-	-	-	-	-	23.1%	-
7909 Arts Administration	-	25	-	-	-	-	-	-	-	-	-	-	-	40.0%	-
7911 Neuropsychologie (MAS)	-	8	-	-	-	-	-	-	-	-	-	-	-	-	-
Philosophische Fakultät²	11 180	11 565	3.4%	1 366	1 312	-4.0%	-	1 644	-	1 137	1 121	-1.4%	63.1%	63.2%	0.1%
8090 Höheres Lehramt MNF ¹	167	-	-	17	-	-	-	-	-	-	-	-	45.5%	-	-
8160 Mathematik	216	222	2.8%	36	37	2.8%	97	130	-	35	38	8.6%	38.0%	33.3%	-4.7%
8165 Informatik MNF	4	5	-	-	-	-	-	-	-	4	5	-	-	-	-
8168 Neuroinformatik	3	5	-	-	-	-	-	-	-	3	5	-	-	-	-
8240, 8241, 8242 Physik	159	163	2.5%	18	20	11.1%	62	91	-	55	55	-	20.1%	17.8%	-2.3%
8280 Chemie/Biochemie Grundstudium	46	44	-4.3%	7	14	-	29	37	-	-	-	-	43.5%	45.5%	2.0%
8281, 8282, 8283, 8285 Chemie	118	125	5.9%	3	8	-	13	26	-	84	82	-	39.0%	35.2%	-3.8%
8290 Biochemie	182	177	-2.7%	16	12	-25.0%	29	47	-	137	123	-10.2%	44.5%	44.1%	-0.4%
8295 Wirtschaftschemie	33	55	-	29	30	3.4%	33	55	66.7%	0	0	-	33.3%	34.5%	1.2%
Chemie Total	379	401	5.8%	55	64	16.4%	104	165	58.7%	221	205	-7.2%	41.7%	40.1%	-1.6%
8400, 8480 Erdwissenschaften	13	15	15.4%	2	4	-	5	9	-	0	0	-	30.8%	26.7%	-4.1%
8460 Geographie	722	697	-3.5%	122	116	-4.9%	252	420	-	71	65	-8.5%	42.1%	41.6%	-0.5%
8520, 8530, 8540, 8550, 8560, 8570, 8580 Biologie	1 023	1 037	1.4%	198	206	4.0%	493	667	-	343	318	-	59.0%	60.0%	1.0%
8610 Medizinische Biologie	-	7	-	-	0	-	-	7	-	-	-	-	-	-	-

Wintersemester 2006/07 Fach / Fakultät	Studierende Total			Eintritte			Bachelor / Master			Doktorierende			Frauenanteil		
	WS	WS	Veränderung	WS	WS	Veränderung	WS	WS	Veränderung	WS	WS	Veränderung	WS	WS	Veränderung
	2005/06	2006/07		2005/06	2006/07		2005/06	2006/07		2005/06	2006/07		2005/06	2006/07	
8630 Tumorbilogie	-	5	-	-	-	-	-	-	-	-	5	-	-	-	-
8640 Pflanzenwissenschaften	6	11	-	-	-	-	-	-	-	6	11	-	-	45.5%	-
8660 Neurowissenschaften	3	19	-	-	-	-	-	-	-	3	19	-	-	31.6%	-
8670 Makroevolution und Systematik	-	1	-	-	-	-	-	-	-	-	1	-	-	-	-
Biologie Total	1 032	1 080	4.7%	198	206	4.0%	493	674	36.7%	352	354	0.6%	59.0%	59.1%	0.1%
8490 Umweltwissenschaften	31	39	25.8%	3	7	-	5	13	-	26	26	0.0%	-	46.2%	-
Mathematisch-naturwiss. Fakultät	2 726	2 627	-3.6%	451	454	0.7%	1 018	1 502	47.5%	767	753	-1.8%	47.0%	46.3%	-0.7%
Total Universität	23 817	23 910	0.4%	3 162	3 147	-0.5%	1 912	5 059	164.6%	3 631	3 535	-2.6%	54.3%	54.8%	0.5%

¹ Lehramtskandidierende (inkl. Studierende im neuen Studiengang "MAS in Secondary and Higher Education") werden ab WS 2006/07 ausschliesslich in der Philosophischen Fakultät ausgewiesen.

² 45 Bachelor-Studierende haben zwei im Studienumfang gleichwertige Hauptfächer.

Abkürzungen:

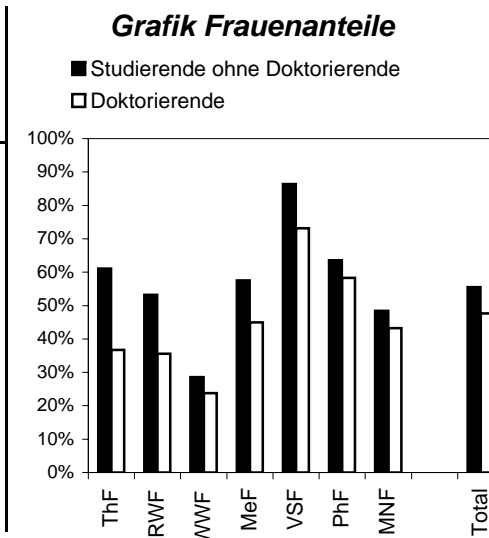
SLW = Sprach- und Literaturwissenschaft, SW = Sprachwissenschaft



Universität Zürich **Studierendenstatistik Wintersemester 2006/07: Geschlechteranteile**

<i>Fakultät</i>	Studierende Total				Studierende ohne Doktorierende				Doktorierende			
	<i>Total</i>	<i>Männer</i>	<i>Frauen</i>	<i>Frauen-anteil</i>	<i>Total</i>	<i>Männer</i>	<i>Frauen</i>	<i>Frauen-anteil</i>	<i>Total</i>	<i>Männer</i>	<i>Frauen</i>	<i>Frauen-anteil</i>
Theologische Fakultät	240	113	127	52.9%	183	76	107	58.5%	57	37	20	35.1%
Rechtswissenschaftliche Fakultät	3 563	1 723	1 840	51.6%	3 060	1 407	1 653	54.0%	503	316	187	37.2%
Wirtschaftswissenschaftliche Fakultät	3 053	2 184	869	28.5%	2 745	1 957	788	28.7%	308	227	81	26.3%
Medizinische Fakultät	2 246	992	1 254	55.8%	1 681	709	972	57.8%	565	283	282	49.9%
Vetsuisse-Fakultät	616	116	500	81.2%	388	52	336	86.6%	228	64	164	71.9%
Philosophische Fakultät	11 565	4 258	7 307	63.2%	10 444	3 793	6 651	63.7%	1 121	465	656	58.5%
Mathematisch-naturwiss. Fakultät	2 627	1 412	1 215	46.3%	1 874	976	898	47.9%	753	436	317	42.1%
Total Universität	23 910	10 798	13 112	54.8%	20 375	8 970	11 405	56.0%	3 535	1 828	1 707	48.3%

<i>Fakultät</i>	Bachelor / Master				Eintritte			
	<i>Total</i>	<i>Männer</i>	<i>Frauen</i>	<i>Frauen-anteil</i>	<i>Total</i>	<i>Männer</i>	<i>Frauen</i>	<i>Frauen-anteil</i>
Theologische Fakultät	26	11	15	57.7%	18	7	11	61.1%
Rechtswissenschaftliche Fakultät	620	265	355	57.3%	465	186	279	60.0%
Wirtschaftswissenschaftliche Fakultät	1 267	894	373	29.4%	572	399	173	30.2%
Medizinische Fakultät	-	-	-	-	260	99	161	61.9%
Vetsuisse-Fakultät	-	-	-	-	66	12	54	81.8%
Philosophische Fakultät	1 644	548	1 096	66.7%	1 312	406	906	69.1%
Mathematisch-naturwiss. Fakultät	1 502	754	748	49.8%	454	219	235	51.8%
Total Universität	5 059	2 472	2 587	51.1%	3 147	1 328	1 819	57.8%



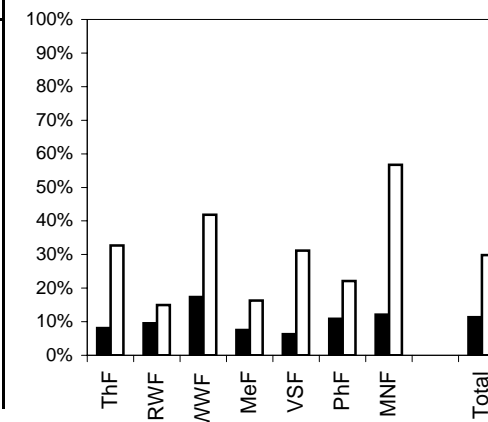


Fakultät	Total Studierende				Studierende ohne Doktorierende				Doktorierende			
	Total	Schweiz.	Ausl.	Ausl.-Anteil	Total	Schweiz.	Ausl.	Ausl.-Anteil	Total	Schweiz.	Ausl.	Ausl.-Anteil
Theologische Fakultät	240	200	40	16.7%	183	165	18	9.8%	57	35	22	38.6%
Rechtswissenschaftliche Fakultät	3 563	3 190	373	10.5%	3 060	2 761	299	9.8%	503	429	74	14.7%
Wirtschaftswissenschaftliche Fakultät	3 053	2 369	684	22.4%	2 745	2 191	554	20.2%	308	178	130	42.2%
Medizinische Fakultät	2 246	2 036	210	9.3%	1 681	1 569	112	6.7%	565	467	98	17.3%
Vetsuisse-Fakultät	616	514	102	16.6%	388	375	13	3.4%	228	139	89	39.0%
Philosophische Fakultät	11 565	10 186	1 379	11.9%	10 444	9 314	1 130	10.8%	1 121	872	249	22.2%
Mathematisch-naturwiss. Fakultät	2 627	1 974	653	24.9%	1 874	1 652	222	11.8%	753	322	431	57.2%
Total Universität	23 910	20 469	3 441	14.4%	20 375	18 027	2 348	11.5%	3 535	2 442	1 093	30.9%

Fakultät	Bachelor / Master				Eintritte			
	Total	Schweiz.	Ausl.	Ausl.-Anteil	Total	Schweiz.	Ausl.	Ausl.-Anteil
Theologische Fakultät	26	23	3	11.5%	18	17	1	5.6%
Rechtswissenschaftliche Fakultät	620	535	85	13.7%	465	408	57	12.3%
Wirtschaftswissenschaftliche Fakultät	1 267	982	285	22.5%	572	410	162	28.3%
Medizinische Fakultät	-	-	-	-	260	240	20	7.7%
Vetsuisse-Fakultät	-	-	-	-	66	65	1	1.5%
Philosophische Fakultät	1 644	1 445	199	12.1%	1 312	1 152	160	12.2%
Mathematisch-naturwiss. Fakultät	1 502	1 318	184	12.3%	454	393	61	13.4%
Total Universität	5 059	4 303	756	14.9%	3 147	2 685	462	14.7%

Grafik Ausländeranteile

■ Studierende ohne Doktorierende
□ Doktorierende





Universität Zürich Studierendensstatistik Wintersemester 2006/07: Mobilität

Fakultät	Mobilität Total						In ¹						Out			
	Total	ES	CH	AS	GS	BS	Total	ES	CH	AS	GS	BS	Total	ES	CH	AS
Theologische Fakultät	11	4	2	0	3	2	10	4	1	0	3	2	1	0	1	0
Rechtswissenschaftliche Fakultät	160	54	101	3	2	0	48	19	26	1	2	0	112	35	75	2
Wirtschaftswissenschaftliche Fakultät	79	50	11	8	6	4	32	16	5	1	6	4	47	34	6	7
Medizinische Fakultät	18	10	0	1	0	7	18	10	0	1	0	7	0	0	0	0
Vetsuisse-Fakultät	19	16	0	3	0	0	17	14	0	3	0	0	2	2	0	0
Philosophische Fakultät	223	136	31	26	26	4	91	39	6	16	26	4	132	97	25	10
Mathematisch-naturwiss. Fakultät	36	19	2	5	6	4	21	6	1	4	6	4	15	13	1	1
Total Universität	546	289	147	46	43	21	237	108	39	26	43	21	309	181	108	20

Abkürzungen:

ES = Sokrates/Erasmus-Programm

CH = Schweizerisches Mobilitätsförderungsprogramm

AS = Austauschprogramme

GS = Gaststudium

BS = Bundesstipendium

¹ Studierende anderer Universitäten, die im Rahmen des Sokrates/Erasmus-Programms, des Schweizerischen Mobilitätsförderungsprogramms oder eines Austauschprogramms an der Universität Zürich studieren, sind nicht im Studierenden-Total (Seite A1 bis B2) enthalten.



Fach / Fakultät	MAS-Studierende				
	Total	Ausl.	Ausl.- anteil	Frauen	Frauen- anteil
79105 Applied Liturgy	15	3	20.0%	7	46.7%
Theologische Fakultät	15	3	20.0%	7	46.7%
7905 Internationales Wirtschaftsrecht	60	17	28.3%	29	48.3%
Rechtswissenschaftliche Fakultät	60	17	28.3%	29	48.3%
7903 Business Administration	69	6	8.7%	6	8.7%
7904 Finance	48	33	68.8%	13	27.1%
Wirtschaftswissenschaftliche Fakultät	117	39	33.3%	19	16.2%
7906 Public Health	38	4	10.5%	24	63.2%
Medizinische Fakultät	38	4	10.5%	24	63.2%
7901 Psychoanalytische Psychotherapie	41	12	29.3%	25	61.0%
7902 Kognitive Verhaltenstherapie und Verhaltensmedizin	53	8	15.1%	47	88.7%
7907 Angewandte Ethik	47	3	6.4%	24	51.1%
7908 Applied History	26	0	0.0%	6	23.1%
7909 Arts Administration	25	10	40.0%	10	40.0%
7911 Neuropsychologie (MAS)	8	0	0.0%	7	87.5%
Philosophische Fakultät	200	33	16.5%	119	59.5%
Total Universität	430	96	22.3%	198	46.0%

Definition

MAS-Studierende: Studierende in Studiengängen der universitären Weiterbildung mit mindestens 60 ECTS-Punkten.