



Konsolidierung der Studierendenzahlen, fortschreitende Umsetzung der Reformen

Gesamtzahl und Eintritte auf Ebene UZH: Sowohl die Gesamtzahl der Studierenden (24'231, +1.3%) wie auch die Zahl der Eintritte (3'362, +6.8%) zeigen das weitere Wachstum auf Ebene Gesamtuniversität, das ausschliesslich auf die Zunahme der Studentinnen zurückzuführen ist. Der Frauenanteil steigt damit auf die neue Rekordmarke von 55.4%. Die Zahl der Studierenden mit schweizerischem Pass stagniert (+0.2%), während der Anteil ausländischer Studentinnen und Studenten weiter auf die ebenfalls neue Rekordmarke von 15.3% steigt.

Studierende in Bachelor- und Masterstudiengängen: Mit Ausnahme der Vetsuisse-Fakultät Zürich haben jetzt alle Fakultäten auf die neuen Bachelor-/ Master-Studiengänge umgestellt. Da somit fast alle Eintritte in diese Kategorie fallen, steigt die absolute Zahl der Studierenden in den Bachelor-/ Master-Studiengängen von 5'064 auf 7'825 (+54.7%). Unter diesen befinden 420 Master-Studierende, davon wiederum 64 an der Wirtschaftswissenschaftlichen Fakultät und 335 an der Mathematisch-naturwissenschaftlichen Fakultät. Von den 420 Master-Studierenden haben 247 oder 58.9% ihren Bachelorabschluss an der UZH erworben.

Betrachtet man die Statistik der Studierenden *aus Sicht der zuständigen Prorektorate*, ergibt sich folgendes Bild: Die Gesamtzahl der Studierenden des Prorektorat Rechts- und Wirtschaftswissenschaften (RWW) sinkt von 6'616 auf 6'503 (Anteil 26.8%); die Studierenden des Prorektorats Geistes- und Sozialwissenschaften (GSW) steigen von 11'805 auf 11'943 (Anteil 49.3%); im Prorektorat Medizin und Naturwissenschaften (MNW) steigt die Zahl von 5489 auf 5785 (Anteil 23.9%). Die Doktorierenden verteilen sich auf die Prorekorate RWW, GSW und MNW: 825, 1200 und 1699 (anteilig 22.1%, 32.2% und 45.7%).



Universität Zürich Studierendensstatistik Herbstsemester 2007/08

Fakultät	Studierende			Eintritte			Bachelor / Master			Doktorierende			MAS		
	Total														
	WS 2006/07	HS 2007/08	Verän- derung	WS 2006/07	HS 2007/08	Verän- derung	WS 2006/07	HS 2007/08	Verän- derung	WS 2006/07	HS 2007/08	Verän- derung	WS 2006/07	HS 2007/08	Verän- derung
Theologische Fakultät	240	238	-0.8%	18	27	50.0%	26	62	-	57	59	3.5%	15	7	-
Rechtswissenschaftliche Fakultät	3 563	3 516	-1.3%	465	476	2.4%	620	1 128	-	503	505	0.4%	60	58	-3.3%
Wirtschaftswissenschaftliche Fakultät	3 053	2 987	-2.2%	572	641	12.1%	1 267	1 665	31.4%	308	320	3.9%	117	122	4.3%
Medizinische Fakultät	2 246	2 345	4.4%	260	254	-2.3%	-	289	-	565	619	9.6%	38	48	26.3%
Vetsuisse-Fakultät	616	624	1.3%	66	66	0.0%	-	-	-	228	222	-2.6%	-	-	-
Philosophische Fakultät	11 565	11 705	1.2%	1 312	1 407	7.2%	1 649	2 940	-	1 121	1 141	1.8%	200	251	25.5%
Mathematisch-naturwiss. Fakultät	2 627	2 816	7.2%	454	491	8.1%	1 502	1 741	15.9%	753	858	13.9%	-	-	-
Total Universität	23 910	24 231	1.3%	3 147	3 362	6.8%	5 064	7 825	54.5%	3 535	3 724	5.3%	430	486	13.0%

Definitionen

Studierende im HS 2007/08: Immatrikulierte inkl. Weiterbildung Master of Advanced Studies (MAS), ohne Studierende anderer Universitäten, die im Rahmen eines Mobilitäts- oder Austauschprogramms an der Universität Zürich studieren (incomings).

Studierende im WS 2006/07: Immatrikulierte inkl. Weiterbildung Master of Advanced Studies (MAS), ohne Studierende anderer Universitäten, die im Rahmen des Sokrates/Erasmus-Programms, des Schweizerischen Mobilitätsförderungsprogramms oder eines Austauschprogramms an der Universität Zürich studieren.

Eintritte: Studierende, die erstmals auf der Stufe "Nicht-Doktorierende" erscheinen, ohne MAS und ohne Mobilitätsstudierende, inkl. Lehramtskandidierende.

Bachelor / Master: Studierende in den Bachelor- und Masterstudiengängen.

Doktorierende: Studierende in den Doktoratsstudiengängen.

MAS: Immatrikulierte in Weiterbildungsstudiengängen der Stufe Master of Advanced Studies (mindestens 60 ECTS-Punkte).

Frauenanteil: Die Frauenanteile (Seiten A2 bis A5) beziehen sich auf das Total der Studierenden (1. Spalte).

Page intentionally left blank.

Herbstsemester 2007/08 Fach / Fakultät	Studierende Total			Eintritte			Bachelor / Master			Doktorierende			Frauenanteil		
	WS 2006/07	HS 2007/08	Verän- derung	WS 2006/07	HS 2007/08	Verän- derung	WS 2006/07	HS 2007/08	Verän- derung	WS 2006/07	HS 2007/08	Verän- derung	WS 2006/07	HS 2007/08	Verän- derung
	1000 Theologie	168	174	3.6%	12	21	75.0%	16	39	143.8%	47	50	6.4%	48.2%	49.4%
1010 Religionswissenschaft	57	57	0.0%	6	6	-	10	23	130.0%	10	9	-	68.4%	71.9%	3.5%
7910 Applied Liturgy	15	7	-	-	-	-	-	-	-	-	-	-	46.7%	-	-
Theologische Fakultät	240	238	-0.8%	18	27	50.0%	26	62	138.5%	57	59	3.5%	52.9%	54.2%	1.3%
2000 Rechtswissenschaft	3 503	3 458	-1.3%	465	476	2.4%	620	1 128	81.9%	503	505	0.4%	51.7%	52.7%	1.0%
7905 Internationales Wirtschaftsrecht	60	58	-3.3%	-	-	-	-	-	-	-	-	-	48.3%	51.7%	-
Rechtswissenschaftliche Fakultät	3 563	3 516	-1.3%	465	476	2.4%	620	1 128	81.9%	503	505	0.4%	51.6%	52.7%	1.1%
3000 Wirtschaftswiss. Grundstud./Ass.stufe	1 169	1 525	30.5%	509	596	17.1%	1 127	1 506	33.6%	-	-	-	31.7%	32.3%	0.6%
3010 Betriebswirtschaftslehre	668	459	-31.3%	4	0	-	0	0	-	111	95	-14.4%	36.7%	34.4%	-2.3%
3020 Volkswirtschaftslehre	205	166	-19.0%	2	0	-	0	0	-	66	74	12.1%	23.4%	24.7%	1.3%
3021 Banking and Finance	314	247	-21.3%	5	0	-	0	0	-	63	69	9.5%	26.1%	24.7%	-1.4%
3022 Management and Economics	139	82	-41.0%	0	0	-	0	0	-	11	8	-	32.4%	28.0%	-4.4%
7903 Business Administration	69	67	-2.9%	-	-	-	-	-	-	-	-	-	8.7%	6.0%	-2.7%
7904 Finance	48	55	14.6%	-	-	-	-	-	-	-	-	-	27.1%	30.9%	3.8%
Ökonomie Total	2 612	2 601	-0.4%	520	596	14.6%	1 127	1 506	33.6%	251	246	-2.0%	31.0%	30.6%	-0.4%
3030 Wirtschaftsinformatik	437	373	-14.6%	49	40	-18.4%	136	146	7.4%	57	74	29.8%	13.7%	12.1%	-1.6%
3040 Informatik	4	13	-	3	5	-	4	13	-	-	-	-	0.0%	0.0%	0.0%
Informatik Total	441	386	-12.5%	52	45	-13.5%	140	159	13.6%	57	74	29.8%	13.6%	11.7%	-1.9%
Wirtschaftswissenschaftliche Fakultät	3 053	2 987	-2.2%	572	641	12.1%	1 267	1 665	31.4%	308	320	3.9%	28.5%	28.2%	-0.3%
4000 Humanmedizin	1 836	1 927	5.0%	205	208	1.5%	-	221	-	484	522	7.9%	56.3%	56.4%	0.1%
5000 Zahnmedizin	372	370	-0.5%	55	46	-16.4%	-	68	-	81	97	19.8%	52.7%	54.1%	1.4%
7906 Public Health	38	48	-	-	-	-	-	-	-	-	-	-	63.2%	60.4%	-
Medizinische Fakultät	2 246	2 345	4.4%	260	254	-2.3%	-	289	-	565	619	9.6%	55.8%	56.1%	0.3%
6000 Veterinärmedizin	616	624	1.3%	66	66	0.0%	-	-	-	228	222	-2.6%	81.2%	81.4%	0.2%
Vetsuisse-Fakultät	616	624	1.3%	66	66	0.0%	-	-	-	228	222	-2.6%	81.2%	81.4%	0.2%

Herbstsemester 2007/08 Fach / Fakultät	Studierende Total			Eintritte			Bachelor / Master			Doktorierende			Frauenanteil		
	WS	HS	Verän-	WS	HS	Verän-	WS	HS	Verän-	WS	HS	Verän-	WS	HS	Verän-
	2006/07	2007/08	derung	2006/07	2007/08	derung	2006/07	2007/08	derung	2006/07	2007/08	derung	2006/07	2007/08	derung
3090, 7090, 7094, 7098, 8090 Höheres Lehramt ¹	886	909	2.6%	38	48	26.3%	-	-	-	-	-	-	54.6%	57.3%	2.7%
7160 Philosophie	296	316	6.8%	23	45	95.7%	29	78	169.0%	49	54	10.2%	36.1%	35.8%	-0.3%
7200 Psychologie	2 218	2 252	1.5%	332	359	8.1%	483	767	58.8%	198	207	4.5%	74.8%	75.4%	0.6%
7207 Psychopathologie	12	7	-	0	0	-	-	-	-	0	0	-	83.3%	-	-
7220 Pädagogik	423	379	-10.4%	0	4	-	-	-	-	71	69	-2.8%	74.7%	75.5%	0.8%
7221 Sonderpädagogik	126	119	-5.6%	0	0	-	-	-	-	12	18	50.0%	86.5%	85.7%	-0.8%
7226 Erziehungswissenschaft	78	125	60.3%	63	49	-22.2%	78	124	59.0%	-	-	-	89.7%	87.2%	-2.5%
7240 Soziologie	449	438	-2.4%	40	50	25.0%	45	94	108.9%	32	34	6.3%	56.3%	57.1%	0.8%
7251 Publizistikwissenschaft	908	899	-1.0%	139	158	13.7%	170	310	82.4%	45	51	13.3%	58.1%	57.8%	-0.3%
7255 Filmwissenschaft	30	39	30.0%	1	3	-	10	19	90.0%	16	20	25.0%	56.7%	64.1%	7.4%
7260 Vergleichende indogermanische SW	12	12	0.0%	0	1	-	0	1	-	3	3	-	33.3%	25.0%	-8.3%
7270 Allgemeine SW	30	31	3.3%	4	2	-	5	9	-	6	6	-	60.0%	61.3%	1.3%
7280, 7282, 7286 Sinologie	120	127	5.8%	29	26	-10.3%	33	56	69.7%	7	7	-	60.0%	59.8%	-0.2%
7290 Japanologie	120	123	2.5%	18	13	-27.8%	23	37	60.9%	10	9	-	50.8%	54.5%	3.7%
7306 Islamwissenschaft	45	53	17.8%	7	8	-	10	23	130.0%	5	8	-	60.0%	62.3%	2.3%
7321 Griechische SLW	31	28	-9.7%	0	1	-	1	3	-	11	9	-	38.7%	32.1%	-6.6%
7323 Lateinische SLW	35	35	0.0%	5	2	-	6	7	-	5	7	-	40.0%	42.9%	2.9%
7330 Indologie	16	20	25.0%	1	4	-	3	5	-	1	3	-	75.0%	70.0%	-5.0%
7340 Vergleichende germanische SW	10	13	30.0%	0	3	-	0	6	-	0	1	-	80.0%	69.2%	-10.8%
7360 Deutsche SLW	1 042	975	-6.4%	108	85	-21.3%	127	208	63.8%	108	101	-6.5%	69.4%	69.5%	0.1%
7370 Skandinavistik	51	54	5.9%	6	6	-	7	15	-	8	7	-	80.4%	79.6%	-0.8%
7390 Französische SLW	226	222	-1.8%	30	22	-26.7%	33	49	48.5%	34	31	-8.8%	81.4%	82.4%	1.0%
7410 Italienische SLW	114	119	4.4%	10	12	20.0%	12	26	116.7%	20	23	15.0%	71.1%	73.9%	2.8%
7420 Spanische SLW	136	133	-2.2%	16	15	-6.3%	18	34	88.9%	16	9	-	83.8%	84.2%	0.4%
7421 Portugiesische SLW	1	1	-	0	0	-	-	-	-	1	1	-	-	-	-
7430 Vergleichende Romanische SW	16	16	0.0%	2	3	-	4	6	-	2	2	-	81.3%	81.3%	0.0%
7431 Rätoromanische SLW	1	2	-	-	-	-	-	-	-	1	2	-	-	-	-
7440 Englische SLW	605	617	2.0%	55	93	69.1%	62	155	150.0%	48	51	6.3%	75.4%	74.4%	-1.0%
7480 Slavische SLW	96	93	-3.1%	8	8	-	10	17	70.0%	7	7	-	72.9%	71.0%	-1.9%
7501 Vergleichende LW	3	2	-	-	-	-	-	-	-	3	2	-	-	-	-
7503 Europäische Volksliteratur	9	9	-	-	-	-	-	-	-	9	9	-	-	-	-
7506 Populäre Kulturen	22	65	195.5%	18	25	-	22	65	195.5%	-	-	-	77.3%	70.8%	-6.5%

Herbstsemester 2007/08 Fach / Fakultät	Studierende Total			Eintritte			Bachelor / Master			Doktorierende			Frauenanteil		
	WS	HS	Verän- derung	WS	HS	Verän- derung	WS	HS	Verän- derung	WS	HS	Verän- derung	WS	HS	Verän- derung
	2006/07	2007/08		2006/07	2007/08		2006/07	2007/08		2006/07	2007/08		2006/07	2007/08	
7520, 7521 Computerlinguistik	11	15	36.4%	0	6	-	2	9	-	7	5	-	63.6%	40.0%	-23.6%
7600 Allgemeine Geschichte	1 097	1 089	-0.7%	106	100	-5.7%	130	217	66.9%	154	150	-2.6%	42.8%	41.8%	-1.0%
7601 Ur- und Frühgeschichte	39	35	-10.3%	0	0	-	-	-	-	9	8	-	46.2%	48.6%	2.4%
7602 Alte Geschichte	4	5	-	0	0	-	-	-	-	1	3	-	-	-	-
7603 CH-Geschichte u. Verfassungskunde	3	3	-	0	0	-	-	-	-	2	2	-	-	-	-
7610 Osteuropäische Geschichte	16	15	-6.3%	1	1	-	1	1	-	6	6	-	50.0%	46.7%	-3.3%
7611 Wirtschaftsgesch. in Verb. mit Soz.Oek.	11	11	0.0%	0	0	-	-	-	-	3	5	-	45.5%	45.5%	0.0%
7612 Osteuropastudien	2	11	-	1	6	-	2	11	-	-	-	-	-	72.7%	-
7613 Kulturwissenschaft der Antike	10	12	20.0%	6	6	-	10	12	20.0%	-	-	-	60.0%	66.7%	6.7%
7615 Politikwissenschaft	954	957	0.3%	146	123	-15.8%	192	334	74.0%	62	59	-4.8%	43.4%	43.4%	0.0%
7617, 7618 Prähistorische Archäologie	7	15	-	5	6	-	7	15	-	-	-	-	-	73.3%	-
7640 Kunstgeschichte	383	409	6.8%	36	46	27.8%	42	95	126.2%	67	70	4.5%	80.2%	80.0%	-0.2%
7642 Kunstgeschichte Ostasiens	25	22	-12.0%	2	1	-	2	4	-	5	4	-	72.0%	81.8%	9.8%
7680 Klassische Archäologie	40	39	-2.5%	3	2	-	5	6	-	7	11	-	62.5%	56.4%	-6.1%
7721 Ethnologie	450	434	-3.6%	45	45	0.0%	53	93	75.5%	38	35	-7.9%	73.3%	74.9%	1.6%
7722 Volkskunde	45	38	-15.6%	0	1	-	-	-	-	8	8	-	73.3%	71.1%	-2.2%
7760 Musikwissenschaft	101	111	9.9%	8	19	-	12	29	141.7%	24	24	0.0%	49.5%	48.6%	-0.9%
7901 Psychoanalytische Psychotherapie	41	50	22.0%	-	-	-	-	-	-	-	-	-	61.0%	68.0%	7.0%
7902 Kognitive Verhaltenstherapie und -medizin	53	68	28.3%	-	-	-	-	-	-	-	-	-	88.7%	85.3%	-3.4%
7907 Angewandte Ethik	47	40	-14.9%	-	-	-	-	-	-	-	-	-	51.1%	60.0%	8.9%
7908 Applied History	26	25	-3.8%	-	-	-	-	-	-	-	-	-	23.1%	32.0%	8.9%
7909 Arts Administration	25	16	-36.0%	-	-	-	-	-	-	-	-	-	40.0%	37.5%	-2.5%
7911 Neuropsychologie (MAS)	8	16	-	-	-	-	-	-	-	-	-	-	-	87.5%	-
7912 Psychotraumatology	-	20	-	-	-	-	-	-	-	-	-	-	-	70.0%	-
7913 Bibliotheks- und Informationswissenschaften	-	16	-	-	-	-	-	-	-	-	-	-	-	56.3%	-
Philosophische Fakultät	11 565	11 705	1.2%	1 312	1 407	7.2%	1 649	2 940	78.3%	1 121	1 141	1.8%	63.2%	63.6%	0.4%

Herbstsemester 2007/08 Fach / Fakultät	Studierende Total			Eintritte			Bachelor / Master			Doktorierende			Frauenanteil		
	WS	HS	Verän- derung	WS	HS	Verän- derung	WS	HS	Verän- derung	WS	HS	Verän- derung	WS	HS	Verän- derung
	2006/07	2007/08		2006/07	2007/08		2006/07	2007/08		2006/07	2007/08		2006/07	2007/08	
8160 Mathematik	222	250	12.6%	37	48	29.7%	130	167	28.5%	38	49	28.9%	33.3%	34.4%	1.1%
8165 Informatik MNF	5	7	-	-	3	-	-	3	-	5	4	-	-	-	-
8168 Neuroinformatik	5	5	-	-	-	-	-	-	-	5	5	-	-	-	-
8240, 8241, 8242 Physik	163	171	4.9%	20	20	0.0%	91	97	6.6%	55	62	-	17.8%	17.5%	-0.3%
8280 Chemie/Biochemie Grundstudium	44	65	47.7%	14	46	228.6%	37	64	73.0%	-	-	-	45.5%	43.1%	-2.4%
8281, 8282, 8283, 8285 Chemie	125	133	6.4%	8	3	-	26	28	7.7%	82	94	-	35.2%	41.4%	6.2%
8290 Biochemie	177	184	4.0%	12	3	-	47	49	4.3%	123	130	5.7%	44.1%	42.9%	-1.2%
8295 Wirtschaftskemie	55	70	27.3%	30	29	-3.3%	55	70	27.3%	-	-	-	34.5%	34.3%	-0.2%
Chemie Total	401	452	12.7%	64	81	26.6%	165	211	27.9%	205	224	9.3%	40.1%	41.2%	1.1%
8400, 8480 Erdwissenschaften	15	17	13.3%	4	3	-	9	12	-	-	-	-	26.7%	47.1%	20.4%
8460 Geographie	697	687	-1.4%	116	99	-14.7%	420	497	18.3%	65	59	-9.2%	41.6%	40.8%	-0.8%
8520 - 8670 (ohne 8660) Biologie	1 061	1 156	9.0%	206	232	12.6%	674	741	9.9%	335	397	-	59.6%	61.2%	1.6%
8660 Neurowissenschaften	19	33	73.7%	0	1	-	-	2	-	19	31	-	31.6%	39.4%	7.8%
Biologie Total	1 080	1 189	10.1%	206	233	13.1%	674	743	10.2%	354	428	20.9%	59.1%	60.6%	1.5%
8490 Umweltwissenschaften	39	38	-2.6%	7	4	-	13	11	-	26	27	3.8%	46.2%	55.3%	9.1%
Mathematisch-naturwiss. Fakultät	2 627	2 816	7.2%	454	491	8.1%	1 502	1 741	15.9%	753	858	13.9%	46.3%	47.4%	1.1%
Total Universität	23 910	24 231	1.3%	3 147	3 362	6.8%	5 064	7 825	54.5%	3 535	3 724	5.3%	54.8%	55.4%	0.6%

¹ Lehramtskandidierende (inkl. Studierende im neuen Studiengang "MAS in Secondary and Higher Education") werden ab WS 2006/07 ausschliesslich in der Philosophischen Fakultät ausgewiesen.

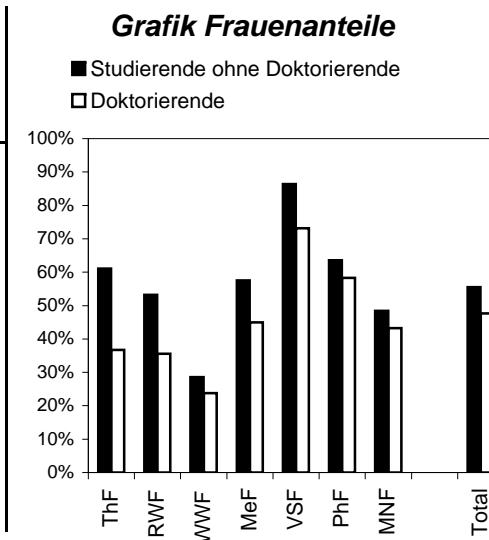
Abkürzungen:

SLW = Sprach- und Literaturwissenschaft, SW = Sprachwissenschaft



Fakultät	Studierende Total				Studierende ohne Doktorierende				Doktorierende			
	Total	Männer	Frauen	Frauen-anteil	Total	Männer	Frauen	Frauen-anteil	Total	Männer	Frauen	Frauen-anteil
Theologische Fakultät	238	109	129	54.2%	179	72	107	59.8%	59	37	22	37.3%
Rechtswissenschaftliche Fakultät	3 516	1 663	1 853	52.7%	3 011	1 354	1 657	55.0%	505	309	196	38.8%
Wirtschaftswissenschaftliche Fakultät	2 987	2 145	842	28.2%	2 667	1 901	766	28.7%	320	244	76	23.8%
Medizinische Fakultät	2 345	1 029	1 316	56.1%	1 726	726	1 000	57.9%	619	303	316	51.1%
Vetsuisse-Fakultät	624	116	508	81.4%	402	56	346	86.1%	222	60	162	73.0%
Philosophische Fakultät	11 705	4 255	7 450	63.6%	10 564	3 787	6 777	64.2%	1 141	468	673	59.0%
Mathematisch-naturwiss. Fakultät	2 816	1 481	1 335	47.4%	1 958	1 019	939	48.0%	858	462	396	46.2%
Total Universität	24 231	10 798	13 433	55.4%	20 507	8 915	11 592	56.5%	3 724	1 883	1 841	49.4%

Fakultät	Bachelor / Master				Eintritte			
	Total	Männer	Frauen	Frauen-anteil	Total	Männer	Frauen	Frauen-anteil
Theologische Fakultät	62	20	42	67.7%	27	7	20	74.1%
Rechtswissenschaftliche Fakultät	1 128	477	651	57.7%	476	179	297	62.4%
Wirtschaftswissenschaftliche Fakultät	1 665	1 162	503	30.2%	641	437	204	31.8%
Medizinische Fakultät	289	122	167	57.8%	254	114	140	55.1%
Vetsuisse-Fakultät	-	-	-	-	66	8	58	87.9%
Philosophische Fakultät	2 940	1 001	1 939	66.0%	1 407	472	935	66.5%
Mathematisch-naturwiss. Fakultät	1 741	883	858	49.3%	491	226	265	54.0%
Total Universität	7 825	3 665	4 160	53.2%	3 362	1 443	1 919	57.1%



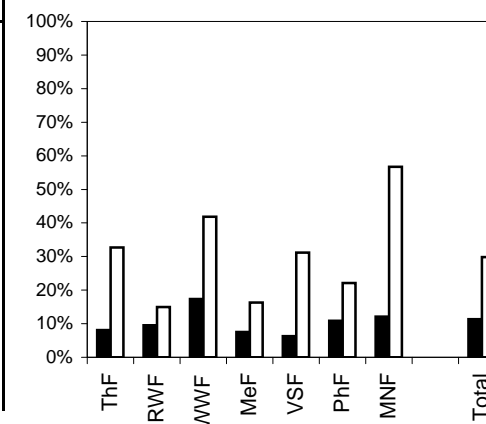


Fakultät	Total Studierende				Studierende ohne Doktorierende				Doktorierende			
	Total	Schweiz.	Ausl.	Ausl.-Anteil	Total	Schweiz.	Ausl.	Ausl.-Anteil	Total	Schweiz.	Ausl.	Ausl.-Anteil
Theologische Fakultät	238	200	38	16.0%	179	161	18	10.1%	59	39	20	33.9%
Rechtswissenschaftliche Fakultät	3 516	3 126	390	11.1%	3 011	2 704	307	10.2%	505	422	83	16.4%
Wirtschaftswissenschaftliche Fakultät	2 987	2 271	716	24.0%	2 667	2 092	575	21.6%	320	179	141	44.1%
Medizinische Fakultät	2 345	2 116	229	9.8%	1 726	1 608	118	6.8%	619	508	111	17.9%
Vetsuisse-Fakultät	624	514	110	17.6%	402	388	14	3.5%	222	126	96	43.2%
Philosophische Fakultät	11 705	10 222	1 483	12.7%	10 564	9 337	1 227	11.6%	1 141	885	256	22.4%
Mathematisch-naturwiss. Fakultät	2 816	2 071	745	26.5%	1 958	1 726	232	11.8%	858	345	513	59.8%
Total Universität	24 231	20 520	3 711	15.3%	20 507	18 016	2 491	12.1%	3 724	2 504	1 220	32.8%

Fakultät	Bachelor / Master				Eintritte			
	Total	Schweiz.	Ausl.	Ausl.-Anteil	Total	Schweiz.	Ausl.	Ausl.-Anteil
Theologische Fakultät	62	54	8	12.9%	27	23	4	14.8%
Rechtswissenschaftliche Fakultät	1 128	982	146	12.9%	476	427	49	10.3%
Wirtschaftswissenschaftliche Fakultät	1 665	1 294	371	22.3%	641	465	176	27.5%
Medizinische Fakultät	289	262	27	9.3%	254	238	16	6.3%
Vetsuisse-Fakultät	-	-	-	-	66	61	5	7.6%
Philosophische Fakultät	2 940	2 562	378	12.9%	1 407	1 183	224	15.9%
Mathematisch-naturwiss. Fakultät	1 741	1 534	207	11.9%	491	417	74	15.1%
Total Universität	7 825	6 688	1 137	14.5%	3 362	2 814	548	16.3%

Grafik Ausländeranteile

■ Studierende ohne Doktorierende
□ Doktorierende





Fach / Fakultät	MAS-Studierende				
	Total	Ausl.	Ausl.- anteil	Frauen	Frauen- anteil
79105 Applied Liturgy	7	1	-	2	-
Theologische Fakultät	7	1	-	2	-
7905 Internationales Wirtschaftsrecht	58	17	29.3%	30	51.7%
Rechtswissenschaftliche Fakultät	58	17	29.3%	30	51.7%
7903 Business Administration	67	6	9.0%	4	6.0%
7904 Finance	55	43	78.2%	17	30.9%
Wirtschaftswissenschaftliche Fakultät	122	49	40.2%	21	17.2%
7906 Public Health	48	6	12.5%	29	60.4%
Medizinische Fakultät	48	6	12.5%	29	60.4%
7901 Psychoanalytische Psychotherapie	50	16	32.0%	34	68.0%
7902 Kognitive Verhaltenstherapie und Verhaltensmedizin	68	17	25.0%	58	85.3%
7907 Angewandte Ethik	40	4	10.0%	24	60.0%
7908 Applied History	25	1	4.0%	8	32.0%
7909 Arts Administration	16	10	62.5%	6	37.5%
7911 Neuropsychologie (MAS)	16	0	0.0%	14	87.5%
7912 Psychotraumatology	20	7	35.0%	14	70.0%
7913 Bibliotheks- und Informationswissenschaften	16	2	12.5%	9	56.3%
Philosophische Fakultät	251	57	22.7%	167	66.5%
Total Universität	486	130	26.7%	249	51.2%

Definition

MAS-Studierende: Studierende in Studiengängen der universitären Weiterbildung mit mindestens 60 ECTS-Punkten.